

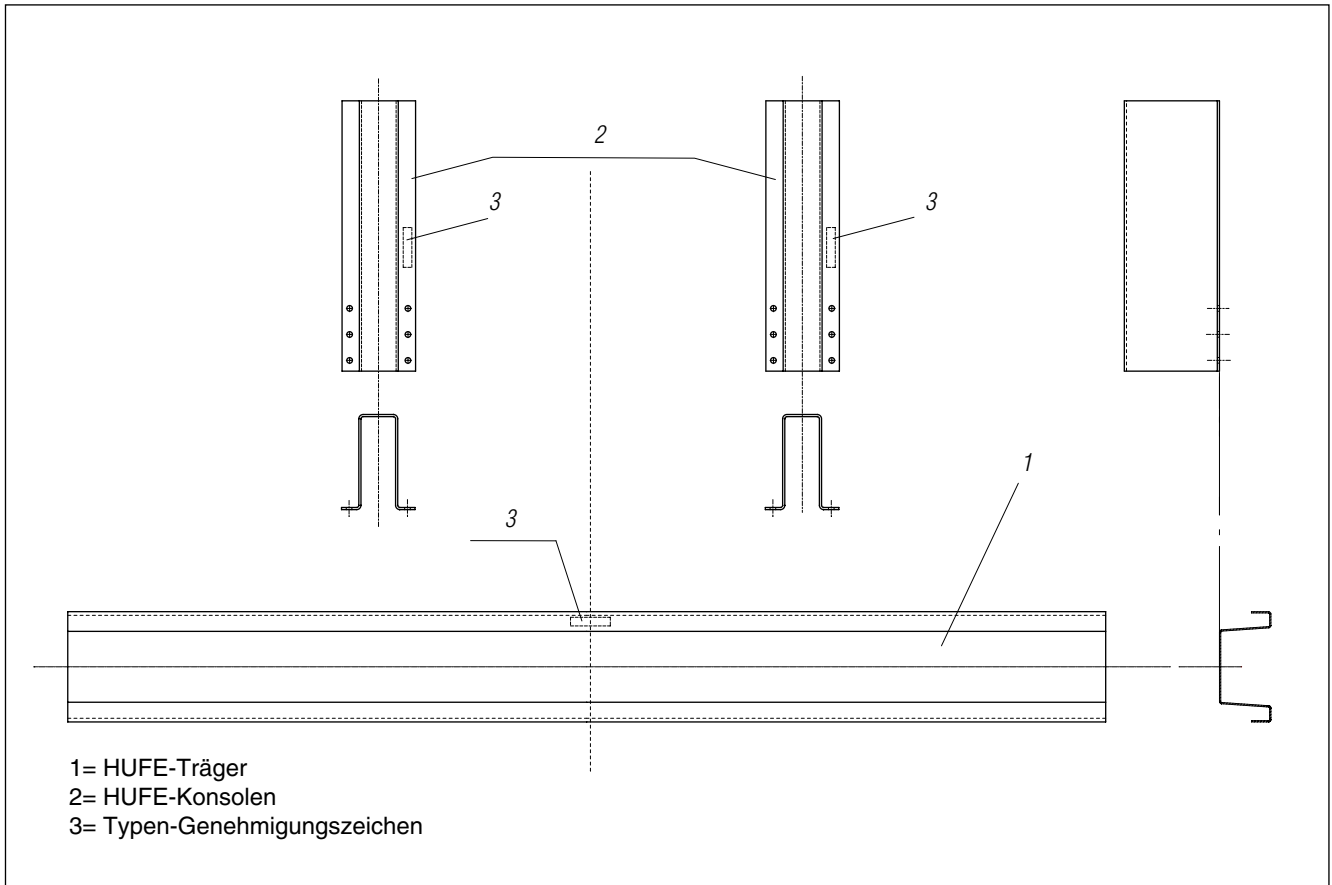
TITGEMEYER ^{GTO}

Fahrzeugbauteile

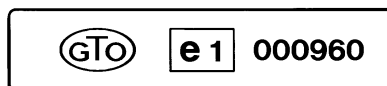
HUFE
Heck-Unterfahrschutz-Einrichtungen
für Nutzfahrzeuge



HUFE Heck-Unterfahrerschutz-Einrichtungen für Nutzfahrzeuge



Die TITGEMEYER-Heck-Unterfahrerschutz-Einrichtungen sind als selbstständige technische Einheit gemäß der Richtlinie des Rates der Europäischen Gemeinschaften Nr. 70/221/EWG vom 20.03.1970 einschließlich aller Änderungen bis Nr. 97/19/EG vom 18.04.1997 für Fahrzeuge mit einer Gesamtmasse (Gesamtgewicht) bis 60 t geprüft und zugelassen. Dafür wurde vom KBA (Kraftfahrt-Bundes-Amt) das Typen-Genehmigungszeichen erteilt.



Das Gutachten stellen wir auf Wunsch gern zur Verfügung.

Eine Einrichtung besteht aus 1 Stück Träger, 2 Stück Konsolen und 2 Stück Träger-Endkappen. Jedes festigkeitsrelevante Bauteil der Einrichtungen - Träger und Konsolen - ist mit dem Typen-Genehmigungszeichen in Form eines selbstklebenden Folienschildes mit Abdeckfolie markiert. Die Abdeckfolie wird nach dem Finish der Einrichtung bzw. des Fahrzeuges entfernt.

Wir machen darauf aufmerksam, dass das Typen-Genehmigungszeichen nur für die komplette Einrichtung, also Träger mit Konsolen, Gültigkeit hat.

Die technischen Daten geben einen Anhalt, sind aber ohne Gewähr! Konstruktionsänderungen vorbehalten. Unsere Konstruktionsvorschläge sind unverbindlich!

HUFE Heck-Unterfahrschutz-Einrichtungen für Nutzfahrzeuge

Unser Lieferprogramm

Oberfläche	Lochbild für Konsolen, Endkappen und Standard-Beleuchtung	Endkappen	Standard- Beleuchtung TITGEMEYER 100
TRÄGER aus Feinkornstahl, QStE 380 TM			
KTL-beschichtet, schwarz	ohne	ohne ¹	ohne ²
KTL-beschichtet, schwarz	mit	ohne ¹	ohne ²
Pulver-Endlack, RAL 9010, weiß ³	ohne	ohne ¹	ohne ²
Pulver-Endlack, RAL 9010, weiß ³	mit	ohne ¹	ohne ²
Pulver-Endlack, RAL 9010, weiß ³	mit	montiert	montiert und verkabelt
Träger aus Edelstahl, 1 4301 IID			
Sichtfläche geschliffen, Korn 240	ohne	ohne ¹	ohne ²
Sichtfläche geschliffen, Korn 240	mit	ohne ¹	ohne ²
Sichtfläche geschliffen, Korn 240	mit	montiert	montiert und verkabelt
KONSOLEN aus Stahl, ST 37-2			
KTL-beschichtet, schwarz Länge 450 mm Länge 550 mm Länge 625 mm	mit (für Träger)	-	-
Endkappen aus Kunststoff, PA 6			
schwarz	mit (für Träger)	-	-

¹ Bitte gesondert bestellen

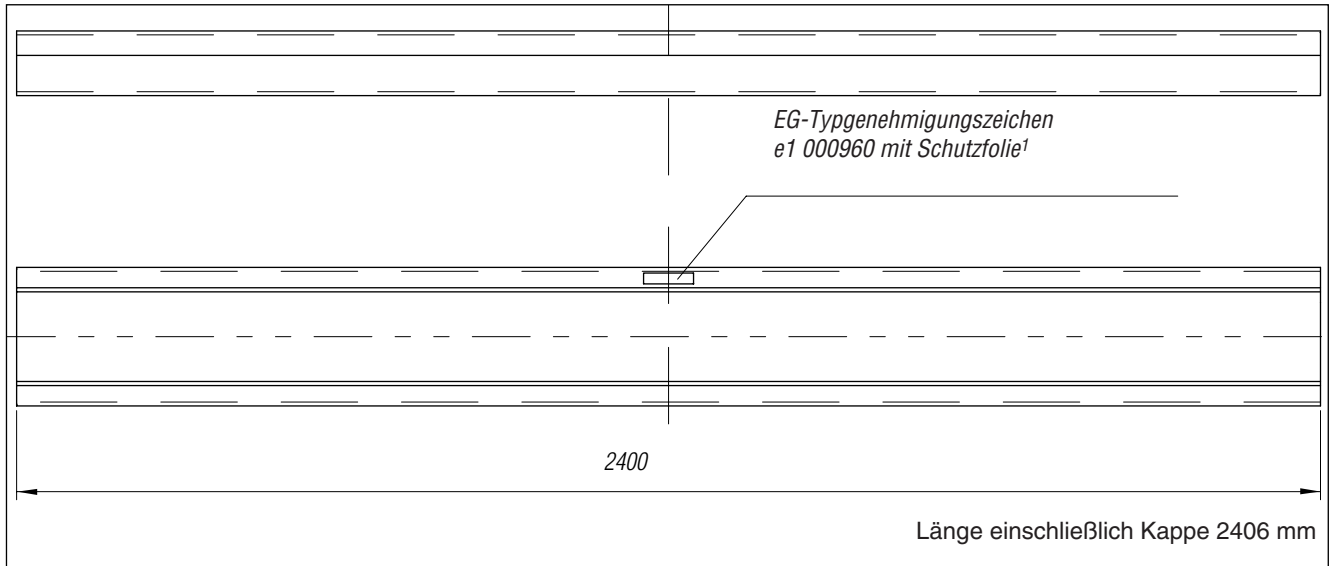
² Im Verlauf dieser Produkt-Information können wir nur pauschal auf die Standard-Beleuchtung TITGEMEYER 100 eingehen. Bitte verlangen Sie die gesonderte Produkt-Information über unser Angebot mit vielen Optionen zur kompletten Beleuchtung und Verkabelung rund um das Nutzfahrzeug.

³ Andere Farben nach RAL sind lieferbar.

Träger aus Aluminium in Vorbereitung

Die technischen Daten geben einen Anhalt, sind aber ohne Gewähr! Konstruktionsänderungen vorbehalten.
Unsere Konstruktionsvorschläge sind unverbindlich!

TRÄGER Standard-Ausführung ohne Lochbild, ohne Endkappen, ohne Beleuchtung



Sie haben eine Vielzahl von Einsatz-Möglichkeiten für diese Träger-Ausführungen:

- wenn die Beleuchtung nicht im Unterfahrschutz sondern separat montiert wird,
- wenn Sie Beleuchtungs-Elemente nach eigenem Konzept montieren wollen,
- wenn Sie den Träger nicht als Unterfahrschutz, sondern als reinen Träger für eine Beleuchtungs-Einrichtung verwenden wollen,
- wenn Sie die Träger einkürzen wollen.

Träger für HUFEN-Heck-Unterfahrschutz-Einrichtung

Typen-Genehmigungszeichen e1 000960¹.

Dieses Folien-Typenschild hat eine Schutzfolie, die nach dem Finish abgezogen werden kann.

Gewicht: Feinkornstahl ca. 30,400 kg Stück
Edelstahl ca. 30,800 kg Stück

GTO-Nr.	Werkstoff	Oberfläche
505 212 240	Feinkornstahl, QStE 380 TM	KTL-beschichtet, schwarz
505 214 240		Pulver-Endlack, RAL 9010 weiß ²
505 226 240	Edelstahl 1.4301 III D	Sichtfläche geschliffen, Korn 240, einseitig foliert

Bitte bestellen Sie gesondert:

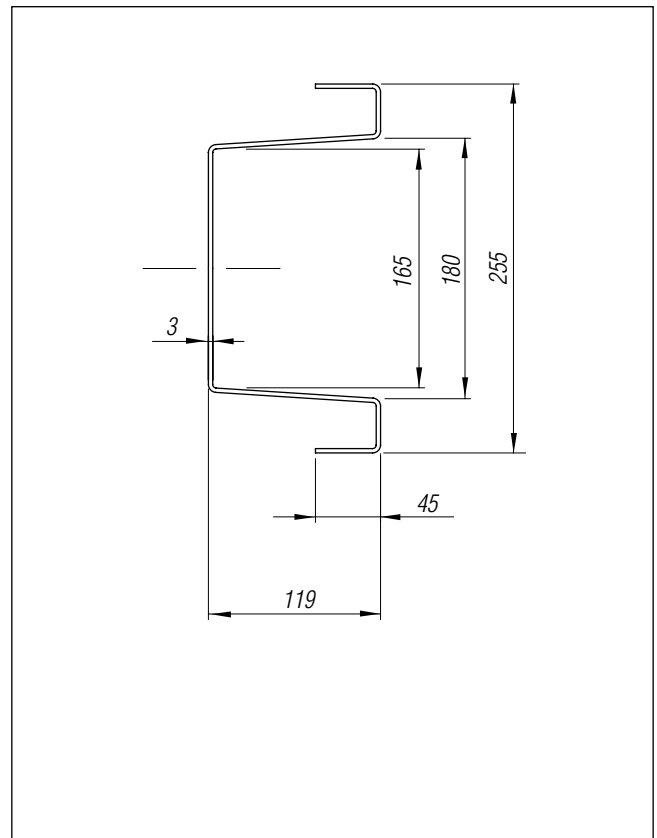
Endkappen

mit Befestigungs-Elementen GTO-Nr. 505 203 000

Konsolen: Länge 450 mm GTO-Nr. 505 410 045

Länge 550 mm GTO-Nr. 505 410 055

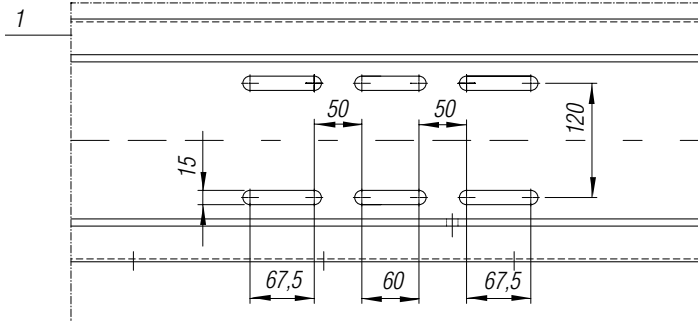
Länge 625 mm GTO-Nr. 505 410 062



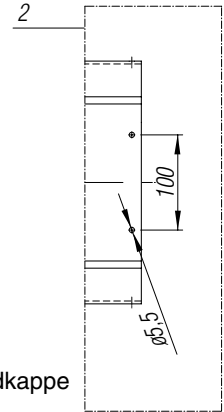
¹ Das Typen-Genehmigungszeichen ist nur gültig für die komplette Einrichtung, also Träger mit Konsole.

² Andere Farben nach RAL sind lieferbar.

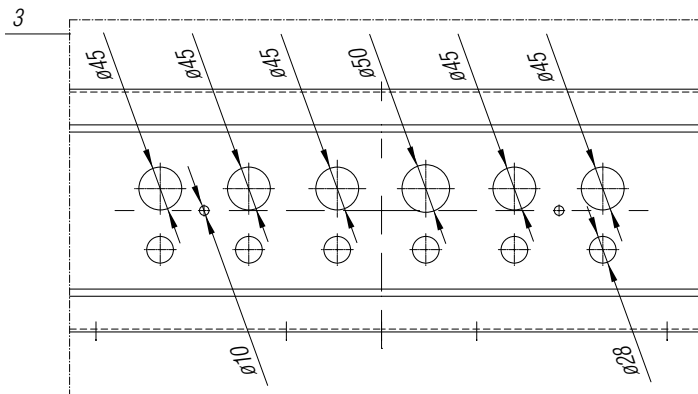
TRÄGER mit Lochbild für Beleuchtungs- und Verkabelungs-System TITGEMEYER 100 ohne Endkappen, ohne Beleuchtung



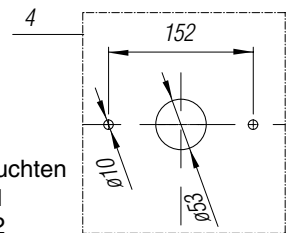
Detail 1
Langloch-Stanzungen für Konsolen-Befestigung
Abstandsmaße 980 bis 1300 mm



Detail's 2
Lochbild für Montage Endkappe
GTO-Nr. 505 203 000

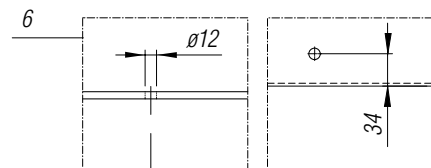
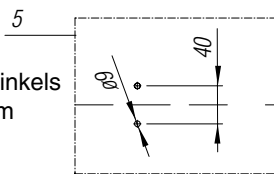


Detail 3
Lochbild für Anbringung des Kombi-Verteilers 675 750 000,
Pos. 1 mit rückwärtiger Abdeckung 675 755 000, Pos. 29

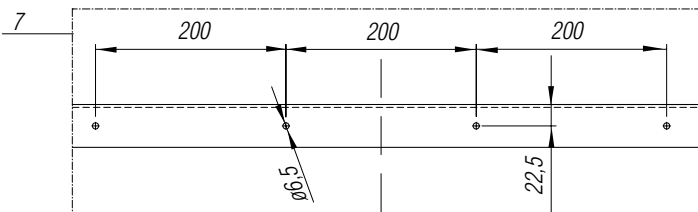


Detail 4
Lochbild für Heckleuchten
675 010 014, Pos. 1
675 020 014, Pos. 2

Detail 5
Lochbild für Montage des Haltewinkels
für Umrissleuchten mit Gummiarm
675 212 017, Pos. 5.2.
und 675 213 017, Pos. 6.2



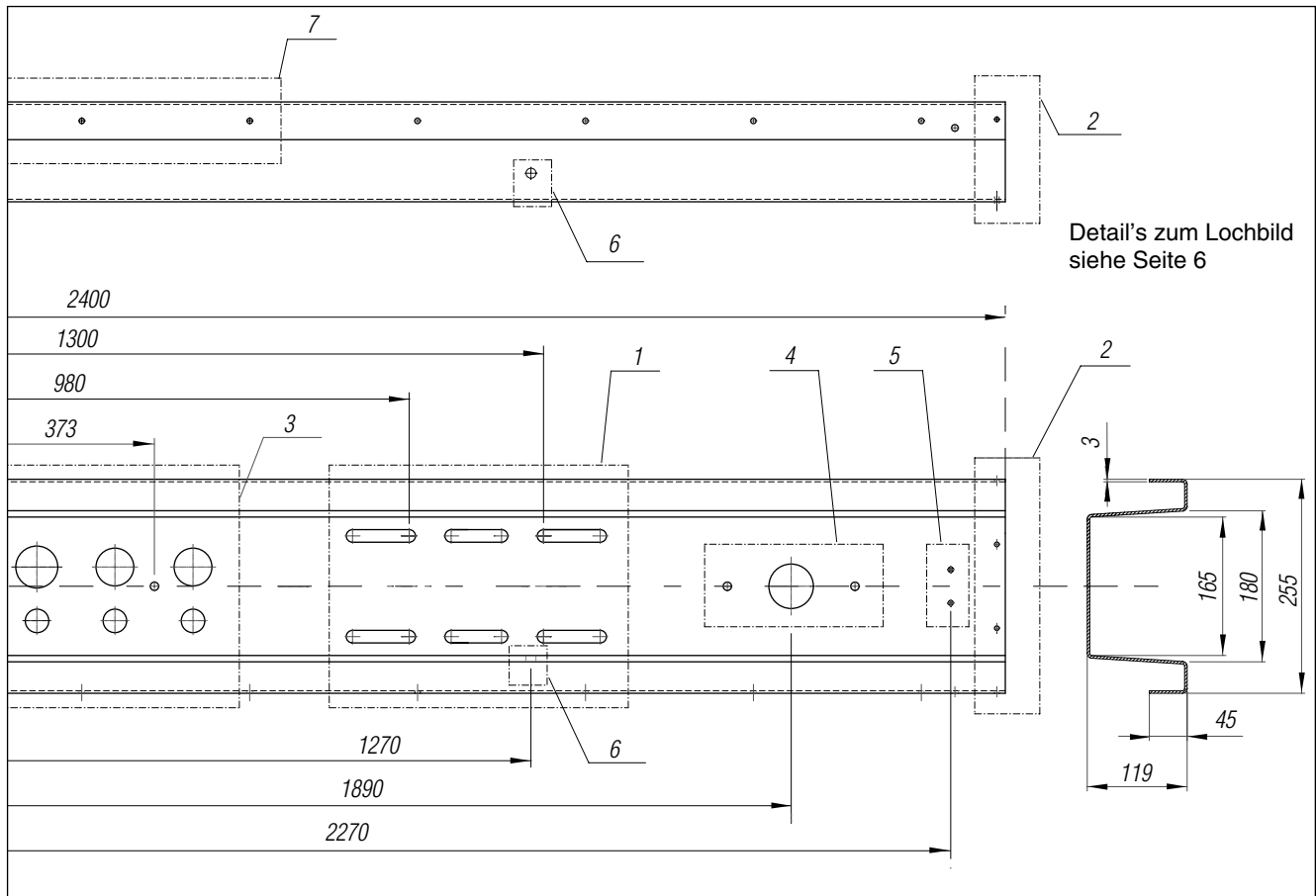
Detail 6
Stanzungen für Zusatz-Rückfahrlicht,
Pos. 28, 674 610 010



Detail 7
Stanzungen und Abstände für Einbringung der Druck-
knopfanker 670 490 000 zur Befestigung von Kabelbindern.

Die technischen Daten geben einen Anhalt, sind aber ohne Gewähr! Konstruktionsänderungen vorbehalten.
Unsere Konstruktionsvorschläge sind unverbindlich!

TRÄGER mit Lochbild für Beleuchtungs- und Verkabelungs-System TITGEMEYER 100 ohne Endkappen, ohne Beleuchtung



vorgesehen für:

- die Eigen-Montage des Beleuchtungs- und Verkabelungs-Systems TITGEMEYER 100 - KOMBI,
- aber auch für die Montage des Systems TITGEMEYER 100 - ALTERN, denn ein Kennzeichen-Langschild deckt die Lochung für den Kombi-Verteiler (Detail 3) ab.
- Gleiches gilt bei der Verwendung eines eigenen Verteilers (z.B. Verteiler-Box).
- Bei eigener Farblackierung - wählen Sie die Oberfläche KTL-beschichtet, schwarz.

Träger für HUFÉ-Heck-Unterfahrerschutz-Einrichtungen

Typen-Genehmigungszeichen e1 000960¹. Dieses Folien-Typenschild hat eine Schutzfolie, die nach dem Finish abgezogen werden kann. Die Oberflächenveredelung ist nach dem Einbringen des Lochbildes vorgenommen.

Gewichte: Feinkornstahl ca. 29,2 kg/Stück
Edelstahl ca. 29,6 kg/Stück

GTO-Nr.	Werkstoff	Oberfläche
505 262 240	Feinkornstahl, QStE 380 TM	KTL-beschichtet, schwarz
505 264 240		Pulver-Endlack, RAL 9010 weiß ²
505 276 240	Edelstahl 1.4301 III D	Sichtfläche geschliffen, Korn 240

Bitte bestellen Sie gesondert:

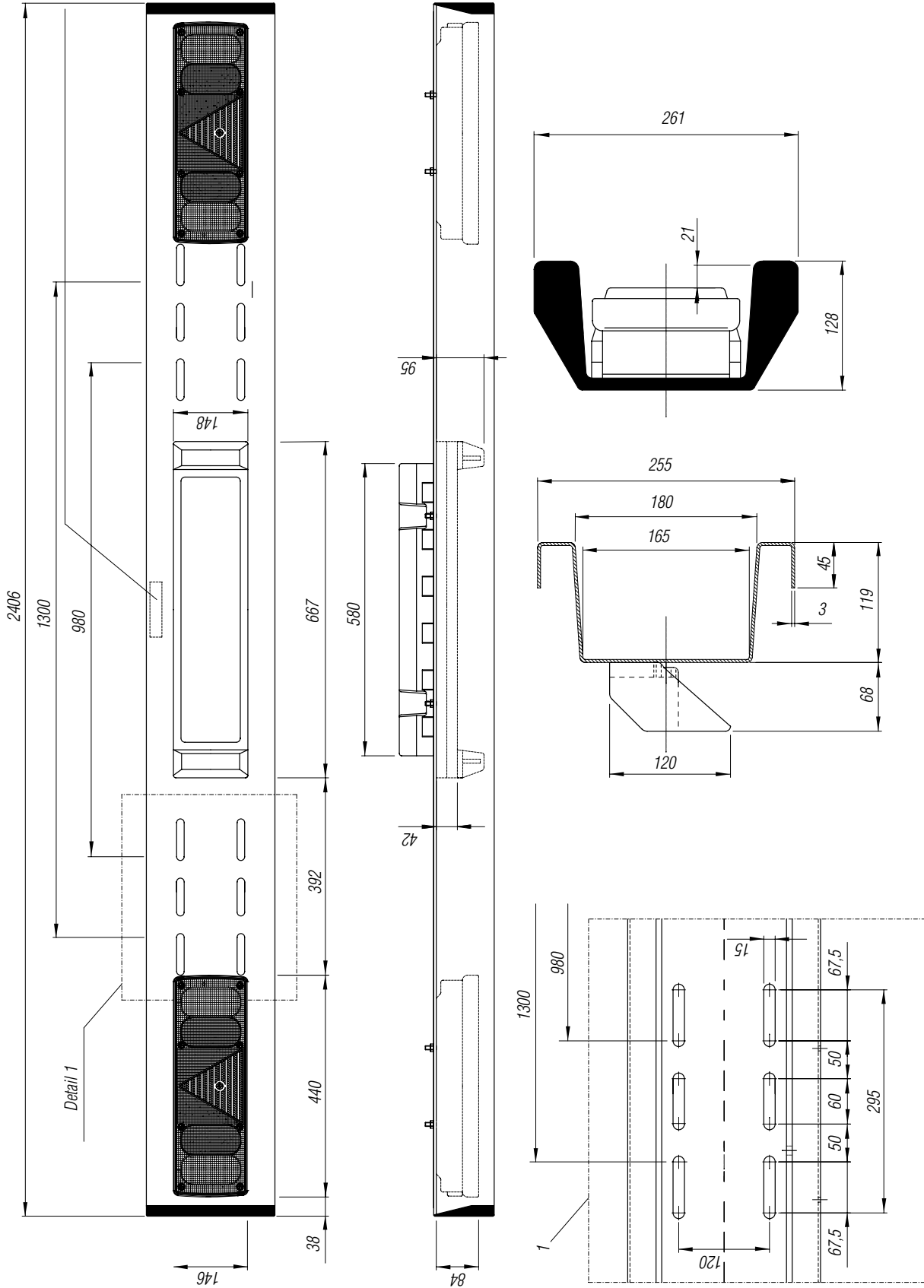
Endkappen mit Befestigungs-Elementen GTO-Nr. 505 203 000
Konsolen: Länge 450 mm GTO-Nr. 505 410 045
Länge 550 mm GTO-Nr. 505 410 055
Länge 625 mm GTO-Nr. 505 410 062

und die Elemente zum Beleuchtungs- und Verkabelungs-System TITGEMEYER 100

¹ Das Typen-Genehmigungszeichen hat nur Gültigkeit für die komplette Einrichtung, also Träger mit Konsolen.

² Andere Farben nach RAL sind lieferbar.

TRÄGER KOMPLETT BESTÜCKT mit Standard-Beleuchtungs- und Verkabelungs-System TITGEMEYER 100 - KOMBI mit montierten Endkappen



Seitenansicht
Träger mit Endkappe und Heckleuchte

Schnittbild Mitte
Träger mit rückwärtiger Abdeckung (Pos. 29)

Detail 1
Lochbild-Stanzungen für Konsolen-Befestigung

TRÄGER KOMPLETT BESTÜCKT mit Standard-Beleuchtungs- und Verkabelungs-System TITGEMEYER 100 mit montierten Endkappen, das komplette Modul für Schraubverbindung mit den Konsolen - fertig!



vorgesehen für

- Anhänger und Sattelanhänger¹
mit 24 Volt Bord-Elektrik²

für HUFU-Unterfahrerschutz-Einrichtung

Standard-Beleuchtung komplett montiert und verkabelt.

Leuchten mit Glühlampen 24 Volt bestückt.

Typen-Genehmigungszeichen e1 000960⁴

Dieses Folien-Typenschild hat eine Schutzfolie, die nach dem Finish abgezogen werden kann. Die Träger-Oberflächen-Veredelung ist nach dem Einbringen des Lochbildes vorgenommen.

Gewicht: Feinkornstahl ca. 36,600 kg/Stück
Edelstahl ca. 37,000 kg/Stück

GTO-Nr.	Werkstoff	Oberfläche
505 364 240	Feinkornstahl, QStE 380 TM	Pulver-Endlack, RAL 9010 weiß
505 376 240	Edelstahl 1.4301 III D	Sichtfläche geschliffen, Korn 240

Bitte bestellen Sie gesondert:

Konsolen Länge 450 mm - GTO-Nr. 505 410 045
Länge 550 mm - GTO-Nr. 505 410 055
Länge 625 mm - GTO-Nr. 505 410 062

und als Optionen die vielen Elemente, die wir Ihnen für die Beleuchtung und Komplett-Verkabelung rund um das Nutzfahrzeug anbieten!

Verlangen Sie bitte unsere gesonderte Produkt-Information über das System TITGEMEYER 100.

¹ Träger mit Bestückung für LKW, also ziehende Einheiten, auf Anfrage

² Passend für andere Bordspannung, z.B. 12 Volt, auf Anfrage

³ Andere Farben nach RAL auf Anfrage.

⁴ Das Typen-Genehmigungszeichen hat nur Gültigkeit für die komplette Einrichtung, also Träger mit Konsolen.

Bestückung der Träger mit der Standard-Beleuchtung und Verkabelung TITGEMEYER 100



Das gesamte System inklusiv Verkabelung ist GGVS/ADR-abgenommen

GTO-Nr. 675 750 000
Kombi-Verteiler (Pos. 1)

Beschreibung

Zulassung (E1 534), komplett anschlussfertig verkabelt.

Mit integrierten Sicherungen für die wesentlichen Funktionen unter den Abeckkappen der Kennzeichenleuchten, schwingungsgedämpft gelagert.

Integrierte Kennzeichenleuchten, Glühlampenträger schwingungsgedämpft aufgehängt.

Inklusiv Glühlampe, Soffitte 24V, 5W (C5W).

Ausgelegt für Kennzeichen-Langschild 520x120 mm, Befestigung des Kennzeichen-Schildes mit Klemmlaschen.

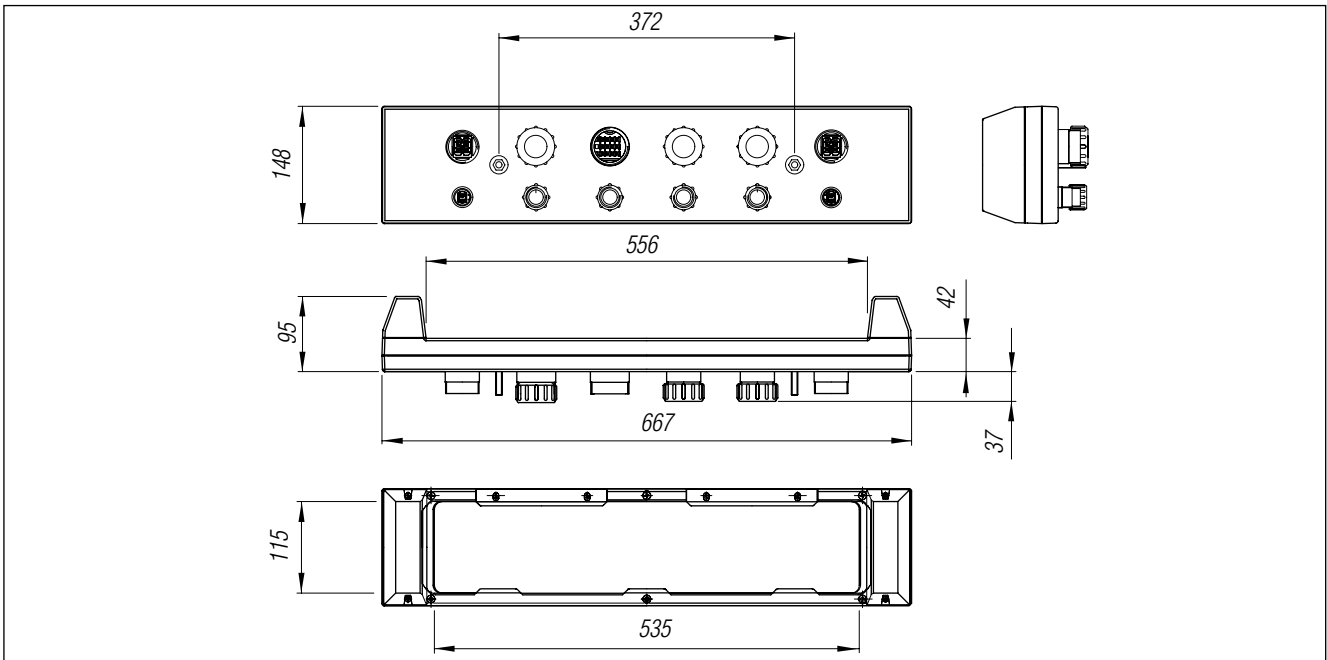
Befestigung des Kombi-Verteilers über eingegossene, verdrehungsgesicherte

Sechskantkopfschrauben M8 nutzbare Gewindelänge 27 mm.

Werkstoff und Farbe: Kunststoff, äußerst schlagzäh, schwarz.

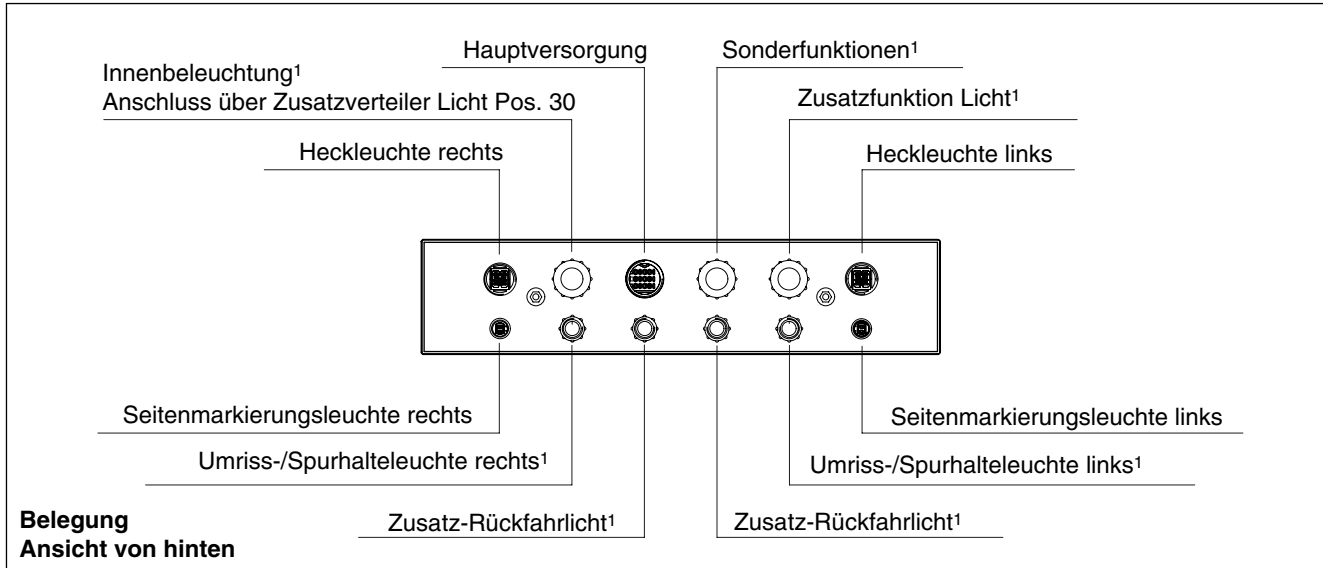
Gewicht: ca. 2,000 kg/Stück

**Da alle Funktionen rückwärtig am Kombi-Verteiler anschlussfertig vorhanden sind, ist ein Öffnen nicht notwendig!
Keine Bohrungen am Verteiler vornehmen!**

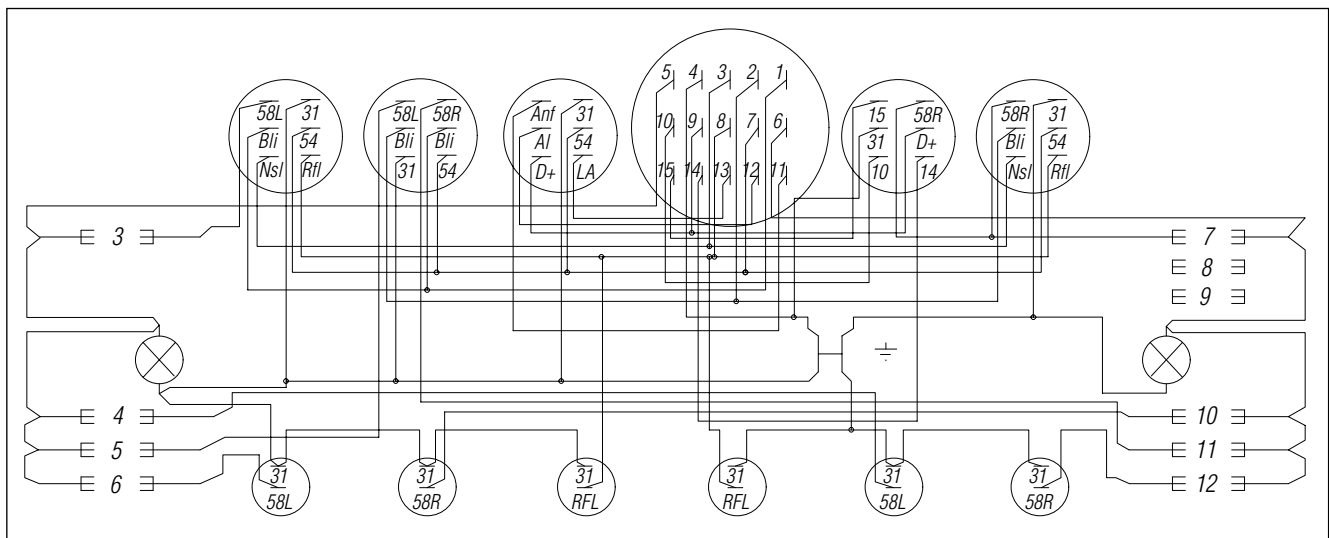


Die technischen Daten geben einen Anhalt, sind aber ohne Gewähr! Konstruktionsänderungen vorbehalten.
Unsere Konstruktionsvorschläge sind unverbindlich!

Bestückung der Träger mit der Standard-Beleuchtung und Verkabelung TITGEMEYER 100



¹ Diese Anschlussdorne sind mit Blindstopfen, Dichtring und Überwurfmutter verschlossen, jedoch komplett verkabelt. Sie können bei entsprechendem Bedarf aktiviert werden. Alle anderen Anschlussdorne sind offen.



Separate Absicherungen für die Funktionen (Ansicht von vorn):

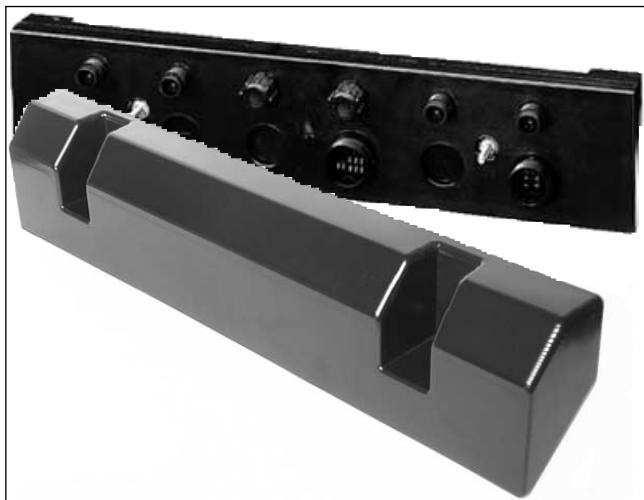
- Sicherung 3 Schlusslicht links in Fahrtrichtung (i.F.), Klemme 58L, 2 Amp.,
- Sicherung 4 Umriss- bzw. Spurhalteleuchte rechts i.F., 2 Amp.,
- Sicherung 5 Zusatz-Funktion Licht und Schlusslicht links i.F., Klemme 58 L, 2 Amp.,
- Sicherung 6 Seitenmarkierungsleuchten rechts i.F., 3 Amp.,
- Sicherung 7 Innen-Beleuchtung, Klemme 58 R, 2 Amp.,
- Sicherung 8 frei
- Sicherung 9 frei
- Sicherung 10 Umriss- bzw. Spurhalteleuchte links i.F., 2 Amp.,
- Sicherung 11 Zusatz-Funktion Licht und Schlusslicht rechts i.F., Klemme 58 R, 2 Amp.
- Sicherung 12 Seitenmarkierungsleuchten links i. F., 3 Amp.

Alle Sicherungen sind bei Lösen der Kennzeichenlicht-Abdeckkappe zugänglich.

Einen ausführlichen Schaltplan stellen wir gern zur Verfügung!

Er ist in verkleinerter Form im Deckel des Kombi-Verteilers innen enthalten.

Bestückung der Träger mit der Standard-Beleuchtung und Verkabelung TITGEMEYER 100



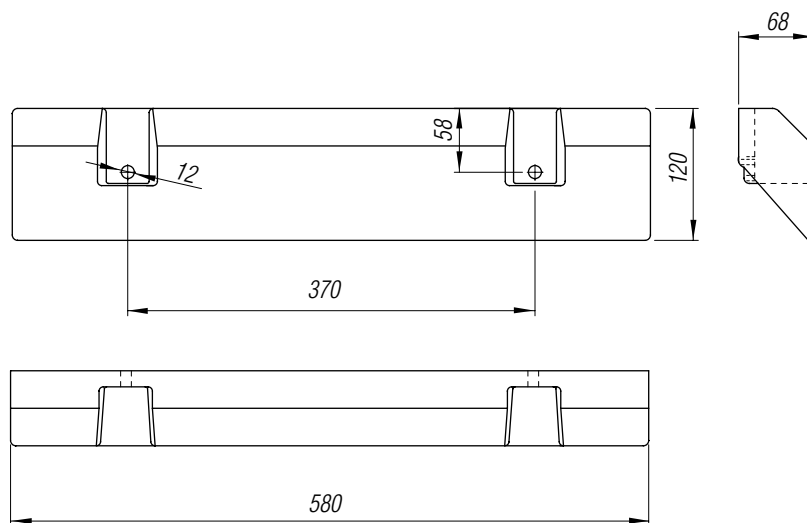
GTO-Nr. 675 755 000

Rückwärtige Abdeckung (Pos. 29)

passend zu Kombi-Verteiler (Pos. 1) 675 750 000

Zum Schutz der Anschlussdome, Steckkontakte und der am Kombi-Verteiler angeschlossenen Leitungen wird auf der Rückseite des Unterfahrerschutzträgers die abgebildete Abdeckung mit Kombi-Verteiler und Unterfahrerschutz-Träger verschraubt.

Werkstoff und Farbe: Kunststoff, schlagzäh, schwarz.
Gewicht: ca 0,500 kg/Stück

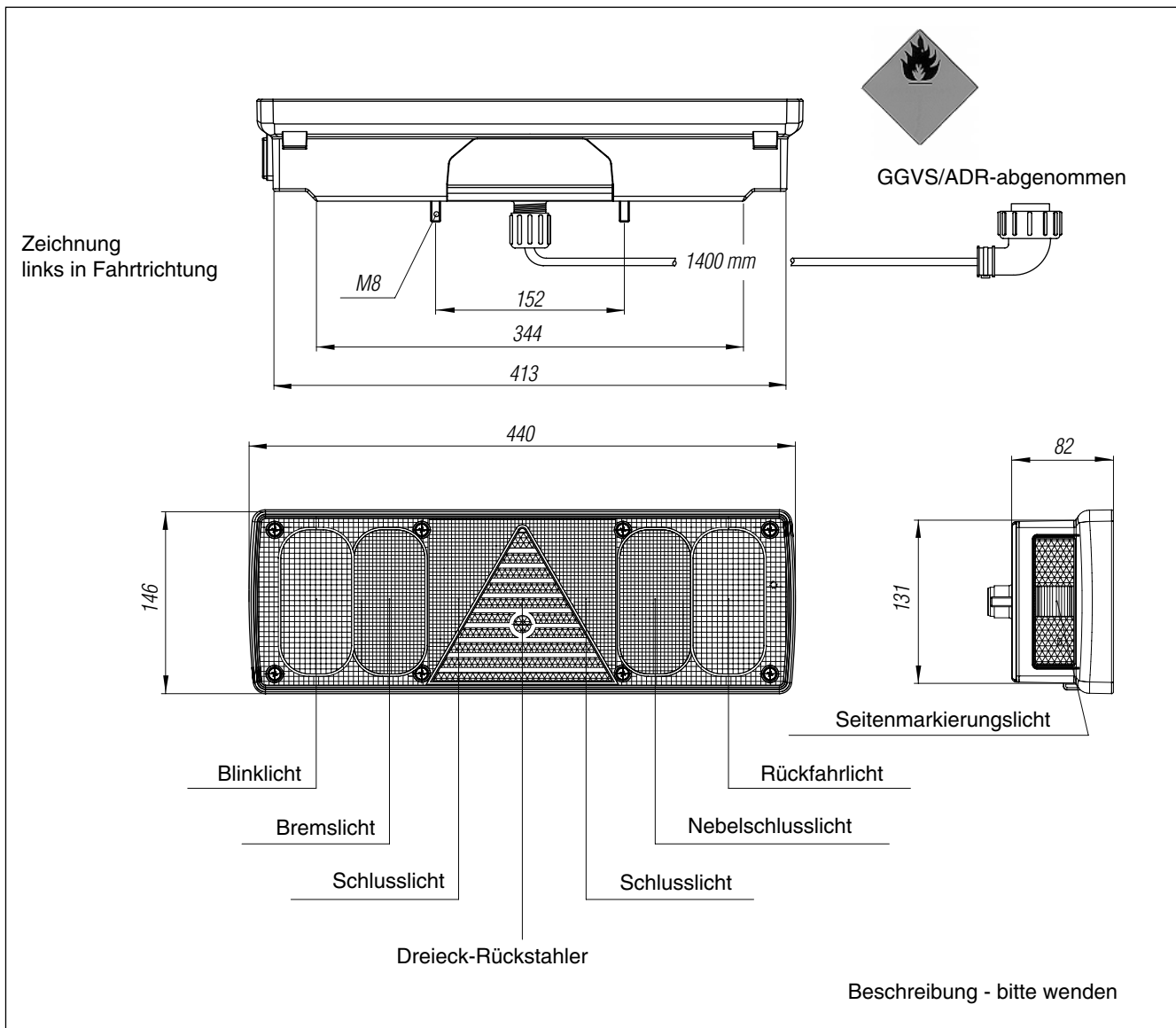


Bestückung der Träger mit der Standard-Beleuchtung und Verkabelung TITGEMEYER 100

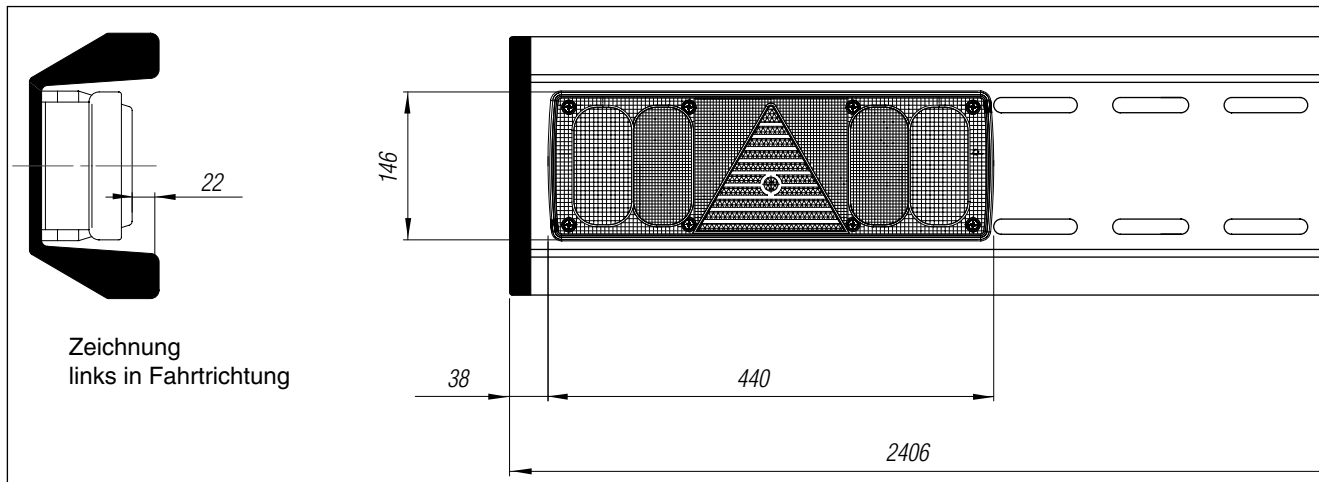
GTO-Nr. 675 010 014
rechts in Fahrtrichtung (Pos.2)

GTO-Nr. 675 020 014
links in Fahrtrichtung (Pos.3)

7-Kammer-Heckleuchte
für Anhänger, 24 V Bordelektrik



Bestückung der Träger mit der Standard-Beleuchtung und Verkabelung TITGEMEYER 100



Neben der intelligenten Lösung der Verkabelung im Kombi-Verteiler ist die 7-Kammer-Heckleuchte ein Highlight im Beleuchtungs- und Verkabelungs-System TITGEMEYER 100.

- Schwingungsdämpfung gegen vorzeitigen Leuchtmittel-Ausfall
- Umlaufender Gehäuserand zum Schutz der Lichtscheibe
- Doppel-Schlusslicht (siehe Seite 13)
- hochbelastbare Lichtscheibe aus Polycarbonat
- Kabeleinführung über dichte PG-Verschraubung
- Hochdruckreinigerfest
- GGVS/ADR-abgenommen, Schutzart IP 5K4K und IP X9K
- Speziell für die harten Anforderungen im gesamten gewerblichen Transportbereich

GTO-Nr. 675 010 014 - rechts in Fahrtrichtung (Pos. 2)

675 020 014 - links in Fahrtrichtung (Pos. 3)

7-Kammer-Heckleuchte

mit integriertem Dreieck-Rückstrahler,
für waagerechten Anbau an Anhängern und Sattelanhängern.

Zulassung: **ECE (E1) 1072**

Kabellänge: 1400 mm, mit Stecker und Verschraubung

Leuchtmittel-Bestückung 24 Volt.

Schlusslicht: 2 Glühlampen 5 Watt (R5W)

Bremslicht: 1 Glühlampe 21 Watt (P21W) Heavy Duty

Blinklicht: 1 Glühlampe 21 Watt (P21W) Heavy Duty

Rückfahrlicht: 1 Glühlampe 21 Watt (P21W) Heavy Duty

Nebelschlusslicht: 1 Glühlampe 21 Watt (P21W) Heavy Duty

Seitenmarkierungslicht: 1 Soffitte 5 Watt (C5W)

Gewicht: 1,680 kg/Stück

Ersatzteile: Haupt-Lichtscheibe mit Schrauben für rechte und linke Leuchte passend GTO-Nr. 675 026 000

Lichtscheibe für Seitenmarkierungslicht GTO-Nr. 675 028 000

Die technischen Daten geben einen Anhalt, sind aber ohne Gewähr! Konstruktionsänderungen vorbehalten.
Unsere Konstruktionsvorschläge sind unverbindlich!

Option (nicht im Standard-Lieferumfang), bitte gesondert bestellen! Umrissleuchten rot/weiß für Montage am Unterfahrschutz-Träger

GTO-Nr. 675 212 017 - rechts in Fahrtrichtung (Pos. 5.2)
675 213 017 - links in Fahrtrichtung (Pos. 6.2)

Umrissleuchte rot/weiß

Lieferumfang: 1 Stück Leuchte rechts in Fahrtrichtung
675 210 017 (Pos. 5.0) bzw.
1 Stück links in Fahrtrichtung 675 211 017
(pos. 6.0) jeweils mit
Montage-Winkel 675 220 000 verpackt in
Polybeutel

Zulassung: (E13) 9 401

Kabellänge: 1700 mm mit Stecker und Verschraubung

Anbaulage: wie abgebildet, Lichtscheibe nach hinten rot,
nach vorn weiß.

Leuchtmittel-

Bestückung: 1 Glühlampe 24 Volt, 5 Watt (R5W)

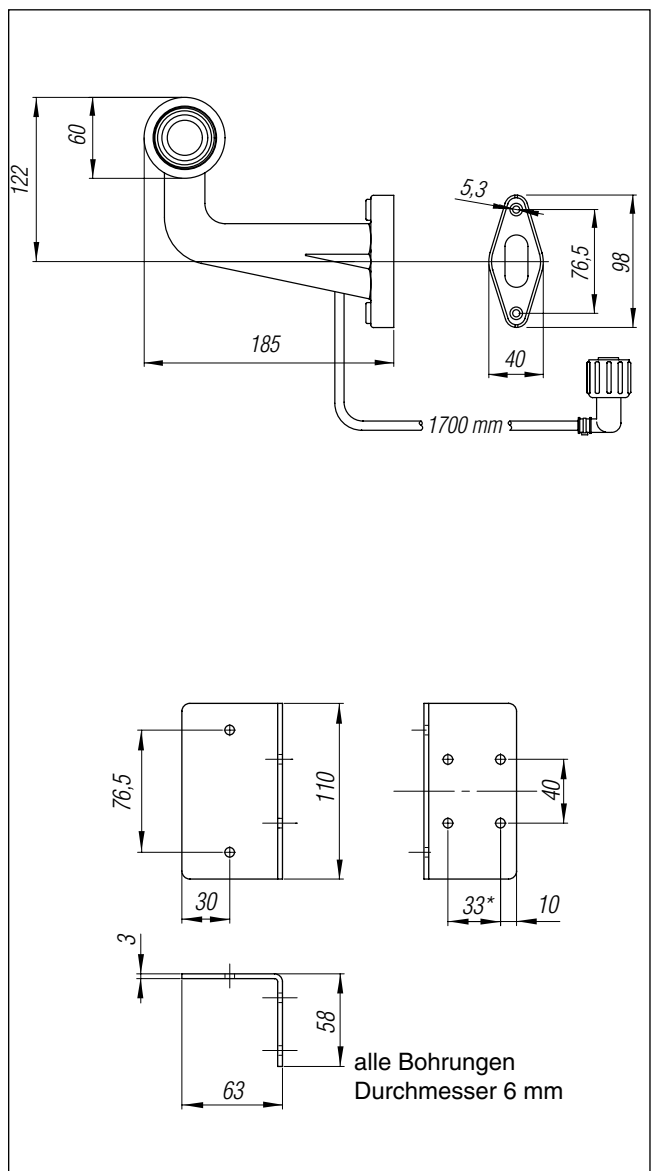
Gewicht: ca. 1,010 kg/Stück

Ersatzteile: Lichtscheibe rot GTO-Nr. 675 226 000
Lichtscheibe weiß GTO-Nr. 675 228 000.
Der Montagewinkel (675 220 000) zur Befesti-
gung der Umrissleuchte am Träger ist sowohl
auf die Umrissleuchte, wie auch auf das Bohr-
bild im Träger (Detail 5, Seite 6) abgestimmt.

Werkstoff

und Farbe: Stahl St 37-2; Pulverlack weiß, RAL 9010

¹ Über den Lochabstand 33 mm kann der Winkel am Trägere
weiter nach außen oder nach innen gesetzt werden.



Die technischen Daten geben einen Anhalt, sind aber ohne
Gewähr! Konstruktionsänderungen vorbehalten.
Unsere Konstruktionsvorschläge sind unverbindlich!

Option (nicht im Standard-Lieferumfang), bitte gesondert bestellen!
Zusatz-Rückfahrlicht in Scheinwerfer-Format in *Micro FF*-Technik

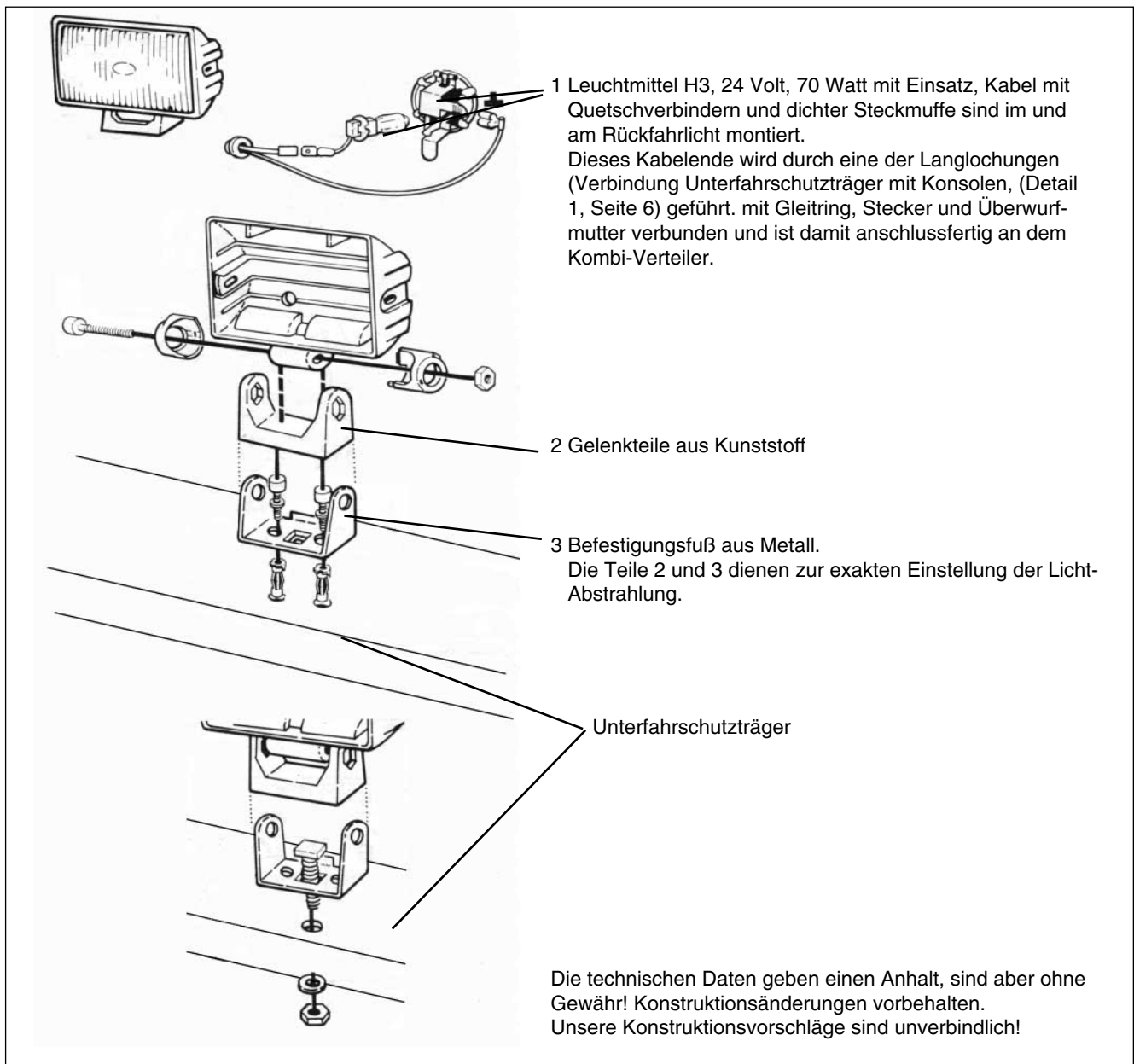


GTO-Nr. 675 610 010

Zusatz-Rückfahrlicht (Pos. 28.)

Lieferumfang: alle Montageteile - siehe auch Seite 17, Stecker, Gleitring und Überwurfmutter lose, einfache Montage.

Werkstoff: Rückfahrlicht-Gehäuse aus Kunststoff, schwarz, alle sonstigen Kunststoffteile schwarz. Alle Metallteile verzinkt



Option (nicht im Standard-Lieferumfang), bitte gesondert bestellen! Zusatz-Rückfahrlicht in Scheinwerfer-Format in *Micro FF*-Technik

- die *Micro FF*-Technik in Verbindung mit dem Leuchtmittel „H3“, 24 Volt, 70 Watt bedeuten extrem große und lichtstarke Ausleuchtung des rückwärtigen Raumes bei Rangier-Manövern.
- die kompakte Bauart ermöglicht den geschützten Einbau (Anbau) im Unterfahrschutzträger.

GTO.-Nr. 675 610 010

Zusatz-Rückfahrlicht (Pos. 28)

Lieferumfang: alle Montageteile - siehe auch Seite 16.

Stecker, Gleitring und Überwurfmutter lose, einfache Montage

Zulassung: (E1) 122 und (E1) 488

Kabellänge: 1000 mm

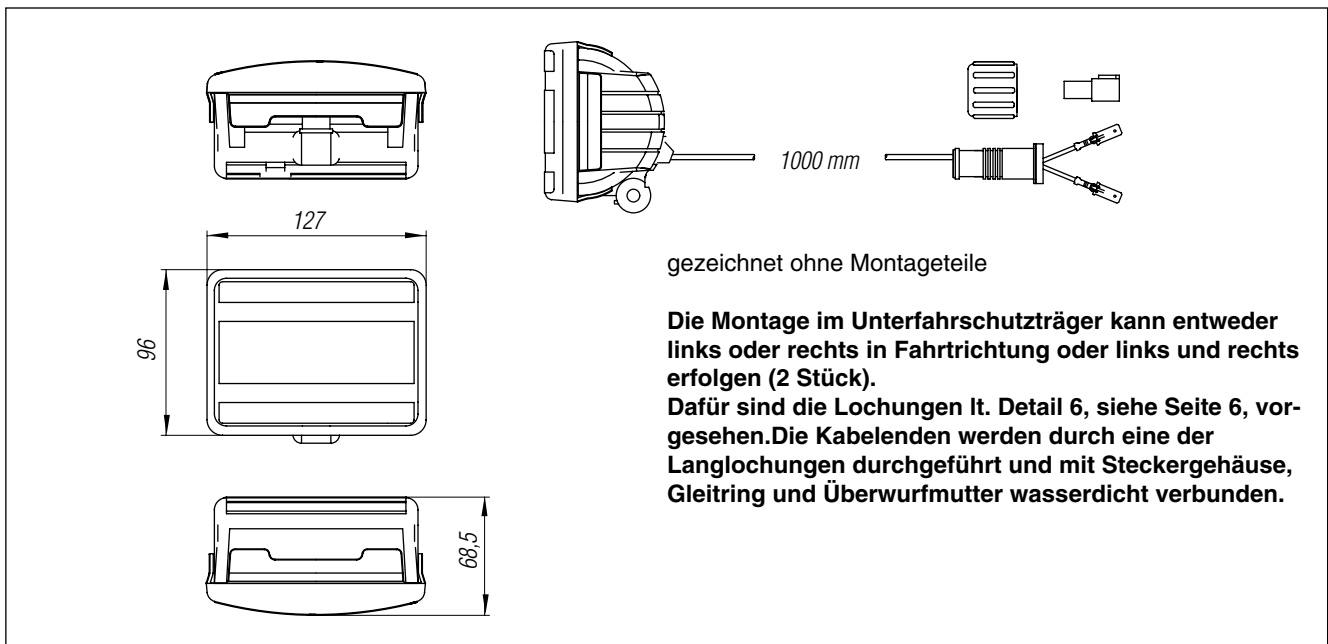
Leuchtmittel-

Bestückung: H3, 24 Volt, 70 Watt

Gewicht: ca 0,700 kg/Stück



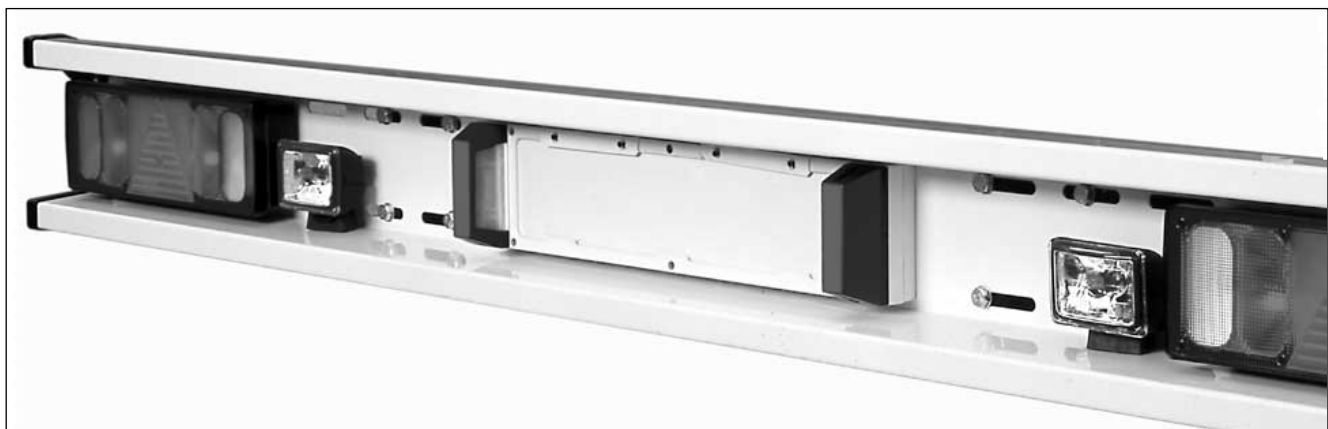
Abbildung ohne Montageteile



gezeichnet ohne Montageteile

Die Montage im Unterfahrschutzträger kann entweder links oder rechts in Fahrtrichtung oder links und rechts erfolgen (2 Stück).

Dafür sind die Lochungen lt. Detail 6, siehe Seite 6, vorgesehen. Die Kabelenden werden durch eine der Langlochungen durchgeführt und mit Steckergehäuse, Gleitring und Überwurfmutter wasserdicht verbunden.



Die technischen Daten geben einen Anhalt, sind aber ohne Gewähr! Konstruktionsänderungen vorbehalten. Unsere Konstruktionsvorschläge sind unverbindlich!

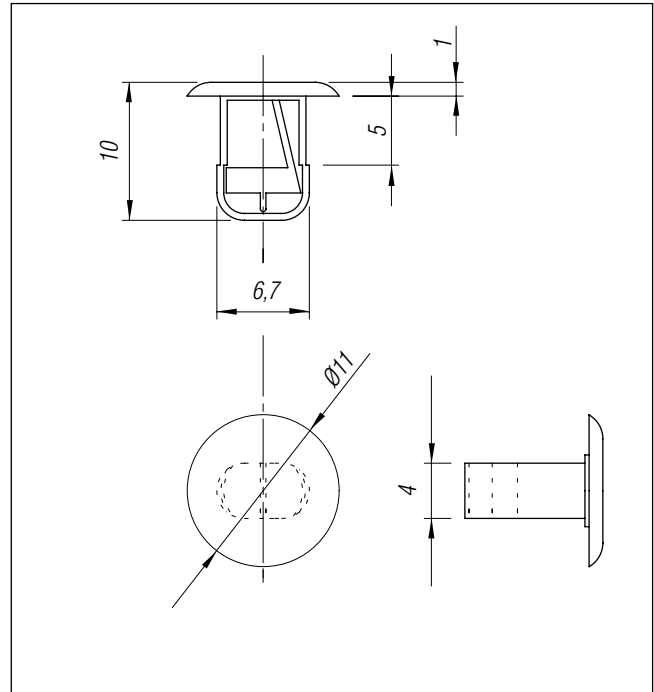
Verlegung von elektrischen Leitungen und Kabeln

Wenn Sie selbst Beleuchtungsmodule, Kabel und Leitungen in und an entsprechenden Trägern montieren wollen, bieten wir Ihnen unser Befestigungs-Zubehör an.

GTO-Nr. 670 490 000

Druckknopfanker für Kabelbinder

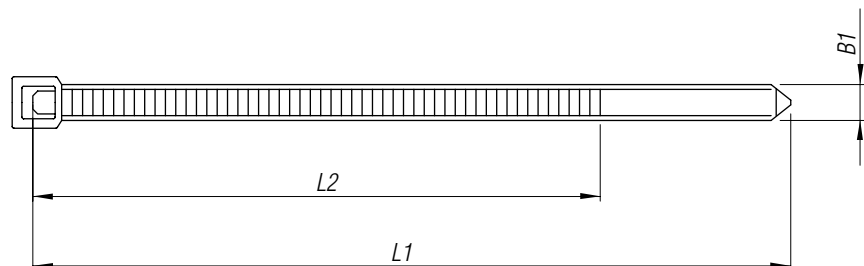
passend für Materialstärke Träger, etc. 5 mm
für Bohrloch max. 6,5 mm,
für Kabelbinder max. 5 mm breit, 1,8 mm dick
Montage durch einfaches Eindrücken in das Bohrloch.
Werkstoff und Farbe: Kunststoff, weiß



Kabelbinder

L1 = Gesamtlänge,
L2 = Länge, Verzahnung
(Spannbereich).

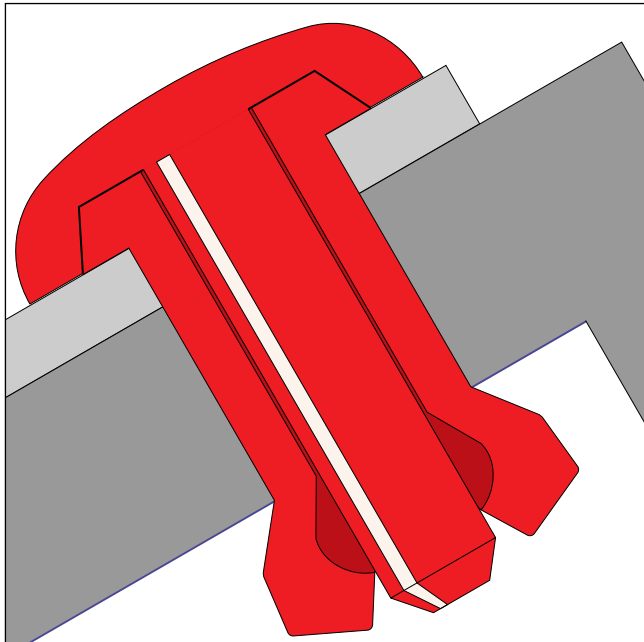
Werkstoff und Farbe: Kunststoff, weiß



GTO-Nr.	Länge mm		Breite mm B1
	L1	L2	
670 497 000	135	105	3,7
670 498 000	290	255	4,8
670 499 000	365	335	4,8

Die technischen Daten geben einen Anhalt, sind aber ohne Gewähr! Konstruktionsänderungen vorbehalten.
Unsere Konstruktionsvorschläge sind unverbindlich!

Befestigung der Endkappen am Unterfahrschutz-Träger



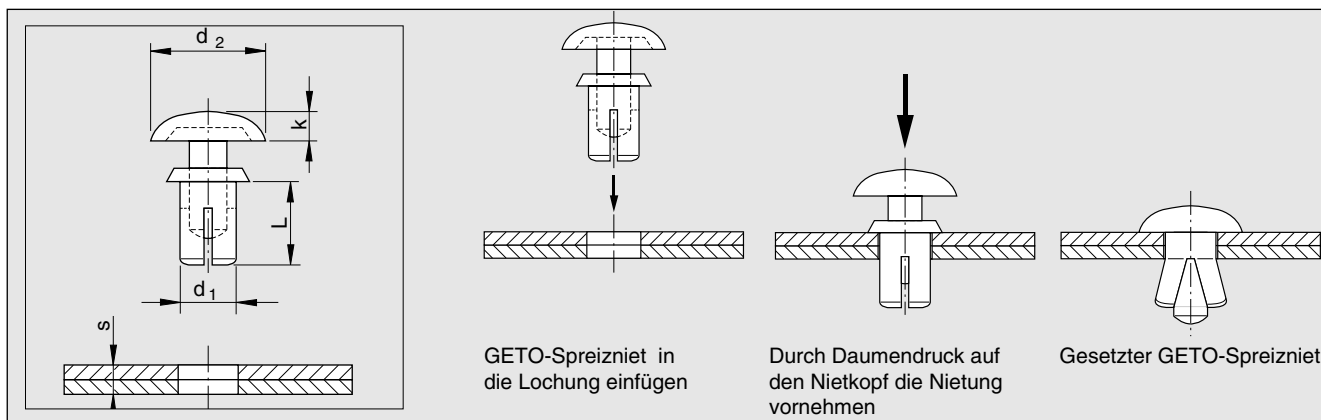
GETO-Spreizniet aus Kunststoff

GETO-Spreizniete, einseitig montierbar durch Daumen-
druck, bieten vielseitige Einsatzmöglichkeiten. An rückseitig
nicht oder nur schwer zugänglichen Bauteilen, z.B. zur
Befestigung von Verkleidungen, Typen- und Hinweisschil-
dern oder Abdeckplatten aller Art.

GETO-Spreizniete sind dielektrisch (nichtleitend), aus zäh-
elastischem, korrosionsfreien Material und haben ein gering-
es Gewicht. Der glatte, breite Setzkopf überdeckt den
Spreizniet nach außen und schafft einen optisch gelunge-
nen Abschluß.

Werkstoff: PA 6.6 A 3 K

Temperaturbeständigkeit: konstant 60° C



Bestückung der Träger mit Endkappen

GTO-Nr. 505 203 000

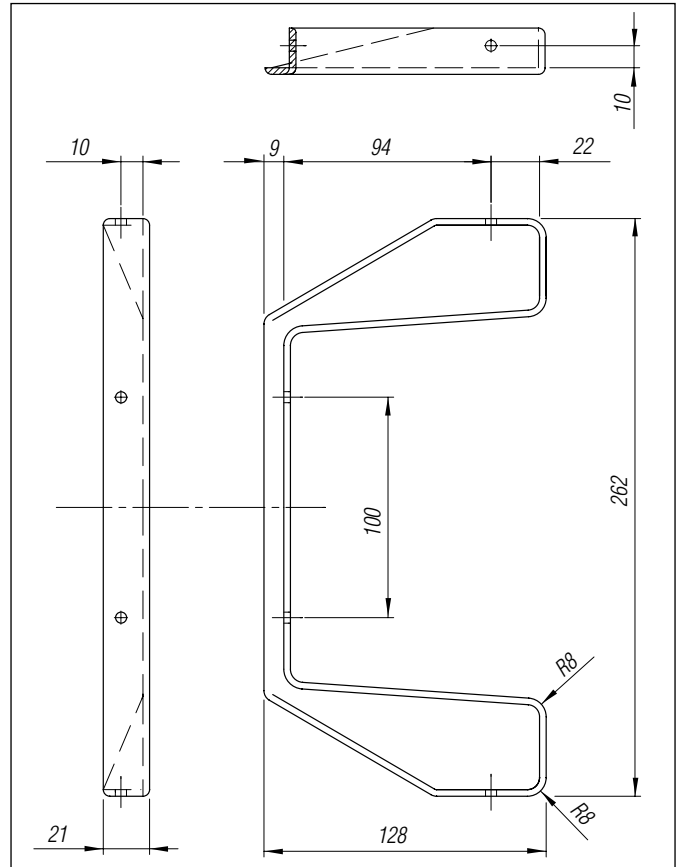
Endkappe für Unterfahrerschutzträger

Lieferumfang: 1 Stück Endkappe (GTO 505 201 000), verpackt in Polybeutel mit Befestigungs-Elementen, 4 Stück GETO-Spreizniet, Durchmesser 5 mm, Schaftlänge 8,5 mm (GTO 505 215 000 = GFB 409 554)

Werkstoff und Farbe: Endkappe Kunststoff, PA 6, schwarz
GETO-Spreizniet PA 6.6 A 3 K, schwarz

Gewicht: ca. 0,110 kg/Stück

Wandstärke: ca. 3 mm
umlaufender
Außenradius: R 3
alle Bohrungen: \varnothing 5,05 mm



Die technischen Daten geben einen Anhalt, sind aber ohne Gewähr! Konstruktionsänderungen vorbehalten.
Unsere Konstruktionsvorschläge sind unverbindlich!



Konsolen für die Verbindung des Trägers mit dem Chassis

Konsolen

Typen-Genehmigungszeichen e1 000960¹.

Dieses Folien-Typenschild hat eine Schutzfolie, die nach der Lackierung abgezogen werden kann.

Die Oberflächen-Veredelung ist nach dem Einbringen des Lochbildes in den Konsolen vorgenommen.

Werkstoff: ST 37-2.

Oberfläche²: KTL-beschichtet, schwarz

Gewichte: Länge 450 mm: ca. 10,400 kg/Stück

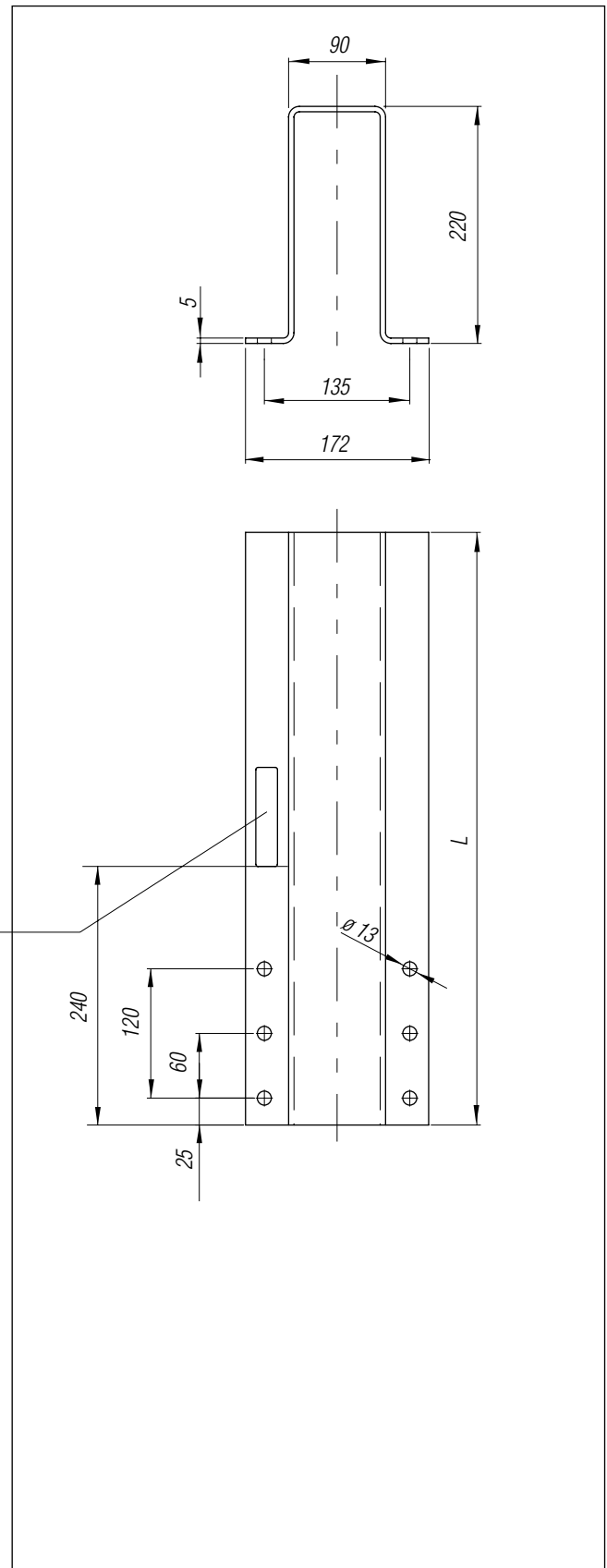
Länge 550 mm: ca. 12,700 kg/Stück

Länge 625 mm: ca. 14,250 kg/Stück

GTO-Nr.	Länge L mm
505 410 045	450
505 410 055	550
505 410 062	625

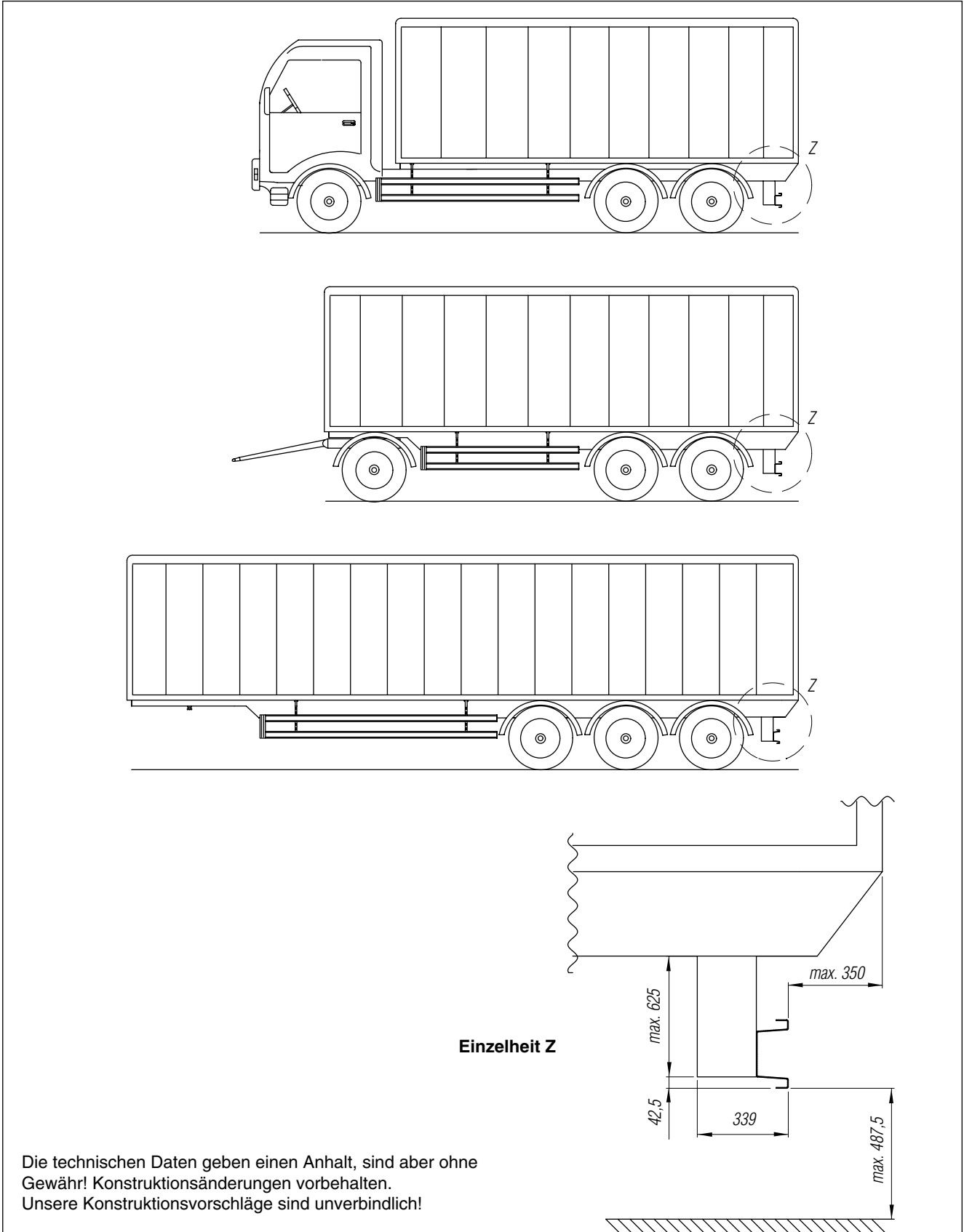
¹ Das Typen-Genehmigungszeichen hat nur Gültigkeit für die komplette Einrichtung, also Träger mit Konsolen.

² Andere Oberflächen auf Anfrage.

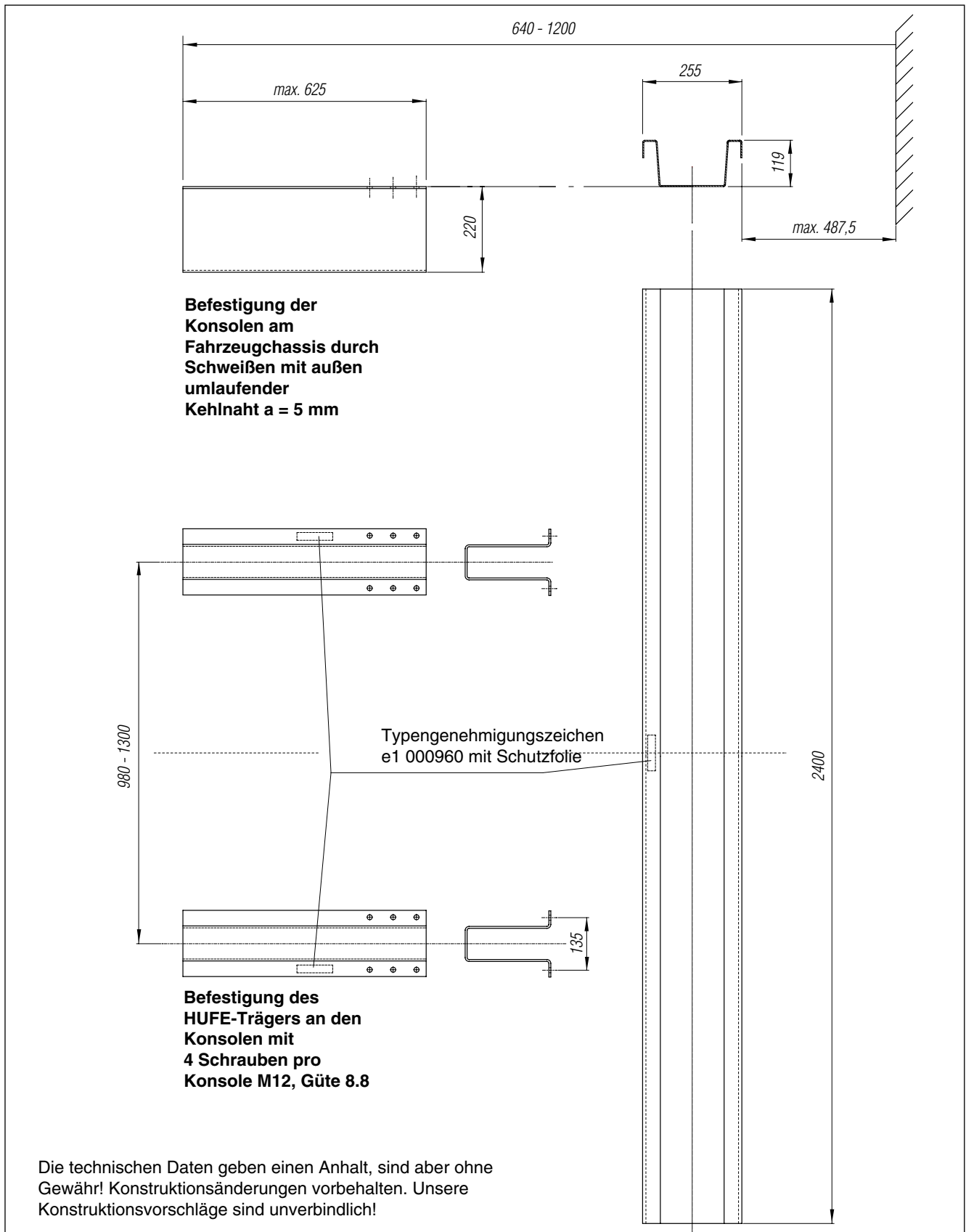


Die technischen Daten geben einen Anhalt, sind aber ohne Gewähr! Konstruktionsänderungen vorbehalten.
Unsere Konstruktionsvorschläge sind unverbindlich!

Montage am Fahrzeug



Montage am Fahrzeug



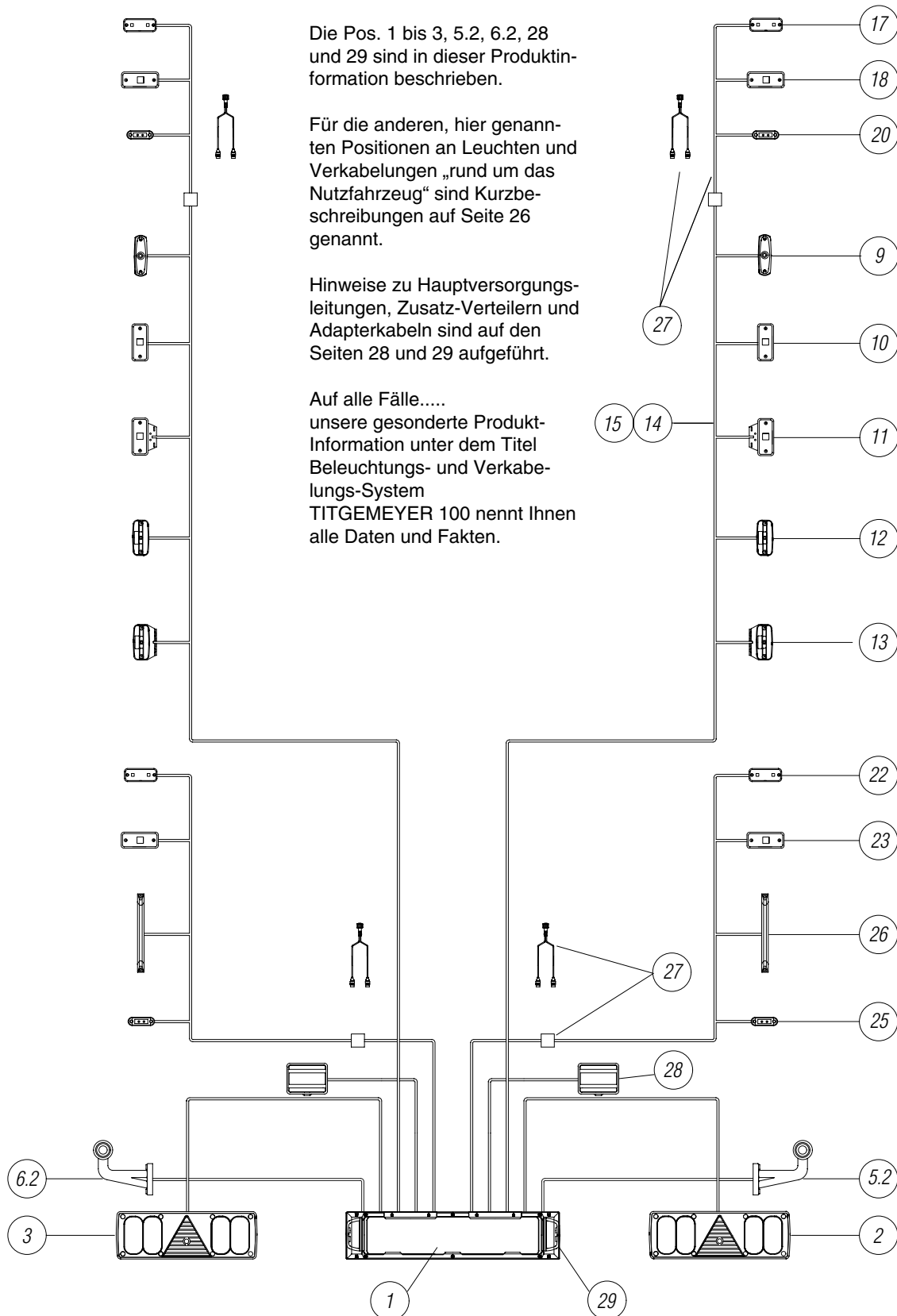
Beleuchtung und Verkabelung „RUND UM DAS NUTZFAHRZEUG“ System TITGEMEYER 100 - KOMBI

Verlangen Sie bitte unter dem obigen Titel unsere spezielle Produkt-Information

Pos.-Nr.	Benennung Kurzbeschreibung	GTO-Nummer
1 29	Kombi-Verteiler - siehe Seiten 10 - 12 rückwärtige Abdeckung - siehe Seite 12	675 750 000 675 755 000
HECK-Beleuchtung		
2	Heckleuchte rechts in Fahrtrichtung - siehe Seiten 13 und 14	675 010 014
3	Heckleuchte links in Fahrtrichtung - siehe Seiten 13 und 14	675 020 014
5.2	Umrissleuchte rot/weiß mit Gummiarm rechts i.F. - Seite 15	675 212 017
6.2	Umrissleuchte rot/weiß mit Gummiarm links i.F. - Seite 15	675 213 017
	Zusatz-Schlussleuchten, rot, z.B. in Portal oder Rückwand oben, mit kpl. Verkabelung 7000 mm, Stecker und Verschraubung, mit Leuchtmittel 24 Volt, rechts und links in Fahrtrichtung	
22	Einbau-Version, Glühlampe	675 510 070
23	Aufbau-Version, Glühlampe	675 520 070
25	Einbau-Version LED-Technik	675 550 070
26	Aufbau-Version, LED-Technik	675 560 070
27	Adapterleitung (Y-Kabel) für Zusatz-Schlussleuchten	675 590 000
28	Zusatz-Rückfahrlicht rechts und links i.F. - Seiten 16 und 17	675 610 010
SEITEN-Beleuchtung		
	Seitenmarkierungsleuchten, gelb, mit Rückstahler, mit kpl. Verkabelung. Stecker und Verschraubung, z.T. kurze Schnittstellenkabel, mit Leuchtmittel 24 Volt, rechts und links in Fahrtrichtung	
9	Einbau-Version, Glühlampe	675 310 000
10	Aufbau-Version, Glühlampe	675 320 000
11	Unterbau-Version (mit Halter), Glühlampe	675 330 000
12	Aufbau-Version (mit Halter) LED-Technik	675 360 000
13	Unterbau-Version (mit Halter), LED-Technik	675 380 000
	Leitungssätze für Seitenmarkierungsleuchten mit Steckern und Verschraubungen, Steckerabstand 3300 mm, rechts und links in Fahrtrichtung	
14	Kette mit Steckern für 3 Seitenmarkierungsleuchten	675 393 000
15	Kette mit Steckern für 4 Seitenmarkierungsleuchten	675 394 000
27	Adapterkabel (Y-Kabel) für Anschluss von Front-Positionsleuchten an Kette Pos. 14. und 15.	675 590 000
FRONT-Beleuchtung		
	Positions- (Begrenzungs-) leuchten, glasklar, mit kpl. Verkabelung 5000 mm, Stecker und Verschraubung, mit Leuchtmittel 24 Volt, rechts und links i.F.	
17	Einbau-Version, Glühlampe	675 410 050
18	Aufbau-Version, Glühlampe	675 420 050
20	Einbau-Version, LED-Technik	675 450 050
ZUSATZ-VERTEILER, HAUPT-VERSORGUNGSLEITUNGEN, ADAPTERKABEL zur ziehenden Einheit		Seiten 28+29

Die technischen Daten geben einen Anhalt, sind aber ohne Gewähr! Konstruktionsänderungen vorbehalten.
Unsere Konstruktionsvorschläge sind unverbindlich!

Beleuchtung und Verkabelung „Rund um das Nutzfahrzeug“ System TITGEMEYER 100 - KOMBI



Verkabelung „RUND UM DAS NUTZFAHRZEUG“ System TITGEMEYER 100 - KOMBI

Verlangen Sie bitte unter dem obigen Titel unsere spezielle Produkt-Information

Pos.-Nr.	Benennung Kurzbeschreibung	GTO-Nummer
HAUPT-VERSORGUNGS-LEITUNGEN		
15-adrig, eine Seite 15-pol. Stecker mit gerader Gummitülle, andere Seite 15-pol. Steckdose mit Schutzkappe, Überwurfmutter und Gleitring beigelegt		
32	Kabel 12000 mm	675 810 120
32.1	Kabel 7000 mm	675 810 070
32.2	Kabel 10000 mm	675 810 100
32.3	Kabel 15500 mm	675 810 155
9-adrig, eine Seite 15-pol. Stecker mit gerader Gummitülle, andere Seite 15-pol. Steckdose mit Schutzkappe, Überwurfmutter und Gleitring beigelegt		
33	Kabel 10000 mm	675 820 100
34	Kabel 7000 mm	675 820 070
ADAPTER-LEITUNGEN zur ziehenden Einheit, an einer Seite Anschluss zu Haupt-Versorgungs-Leitungen, mit Stecker, Gleitring und Überwurfmutter		
FÜR SATTELANHÄNGER		
Kabel 2 x 7-adrig, mit 2 Steckdosen, 7-polig, 7N/7S, ISO 1185/3731		
35	Kabel 1700 mm lang	675 840 017
35.1	Kabel 800 mm lang	675 840 008
Kabel 15-adrig, mit 1 Steckdose 15-polig, ISO 12098		
36	Kabel 1700 mm lang	675 850 017
36.1	Kabel 800 mm lang	675 850 008
Kabel 2 x 7-adrig + 1 x 15-adrig		
39	vorgeschaltete Verteilerbox, wasserdicht, kpl. verkabelt, Anschluss an Haupt-Versorgungs-Leitungen wie zuvor beschrieben, Kabel 500 mm lang, kombiniert mit Kabel 2 x 7-adrig, 1.700 mm lang, mit 2 Steckdosen, 7-polig 7N/7S, ISO 1185/3731 und Kabel 15-adrig, 2000 mm lang, mit 1 Steckdose, 15-polig, ISO 12098	675 860 000
FÜR ANHÄNGER		
37	Kabel 2 x 7-adrig, 3.500 mm lang, mit 2 Steckern, 7-polig 7N/7S, ISO 1185/3731	675 870 035
38	Kabel 15-adrig, 3.500 mm lang, mit 1 Stecker, 15-polig, ISO 12098	675 880 035

Die technischen Daten geben einen Anhalt, sind aber ohne Gewähr! Konstruktionsänderungen vorbehalten.
Unsere Konstruktionsvorschläge sind unverbindlich!

Verkabelung „RUND UM DAS NUTZFAHRZEUG“ System TITGEMEYER 100 - KOMBI

Pos. 1 Kombi-Verteiler
GTO-Nr. 675 750 000
siehe Seiten 10-12

Pos. 29 rückwärtige Abdeckung
GTO-Nr. 675 755 000
siehe Seite 12

Am Kombi-Verteiler, Pos. 1.
können auch Zusatz-Funktionen über Stecker mit Verschraubungen angeschlossen werden.

Pos. 30 Zusatz-Verteiler für Licht-Funktionen
GTO-Nr. 675 780 024 z.B. Innen-Beleuchtung, Arbeits-Scheinwerfer, Rundum-Kennleuchten, Schluss-Beleuchtung für nach hinten überragende Ladung etc.
Die Verteilerdose ist wasserdicht ausgelegt. Das Kabel mit Stecker und Überwurfmutter hat eine Länge von 2400 mm.

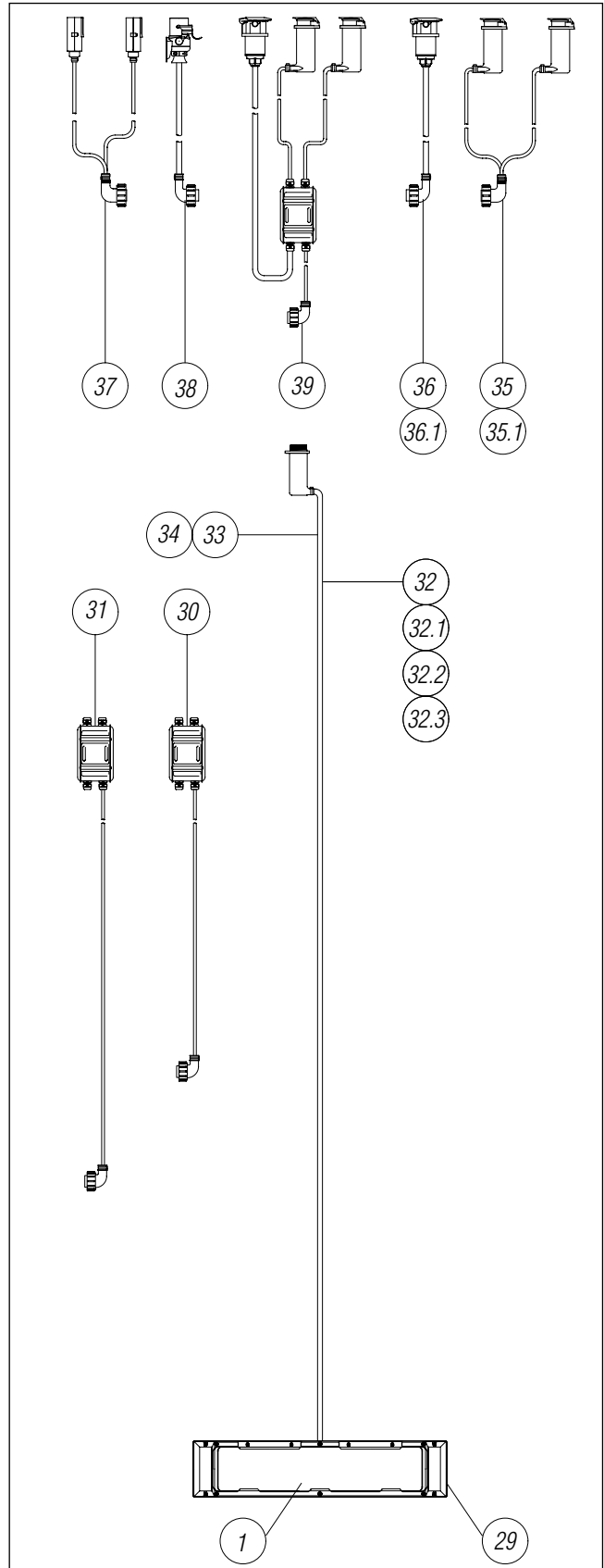
Pos. 31 Zusatz-Verteiler für Achs-Steuerung
GTO-Nr. 675 790 070 z.B: für Liftachse, Anfahrhilfe, etc. Verteilerdose wasserdicht, Kabel mit Stecker und Überwurfmutter, 7000 mm lang.

Die weiteren, nebenstehenden skizzierten Positionen sind auf Seite 28 kurz beschrieben.

Zur Beleuchtung und Verkabelung „rund um das Nutzfahrzeug“ finden Sie ausführliche Beschreibungen, Abbildungen, Zeichnungen und Hinweise in unserer speziellen Produkt-Information über System

TITGEMEYER 100 - KOMBI
und
TITGEMEYER 100 - ALTERN

Fordern Sie diese Informationen bitte an!



Die technischen Daten geben einen Anhalt, sind aber ohne Gewähr! Konstruktionsänderungen vorbehalten.
Unsere Konstruktionsvorschläge sind unverbindlich!

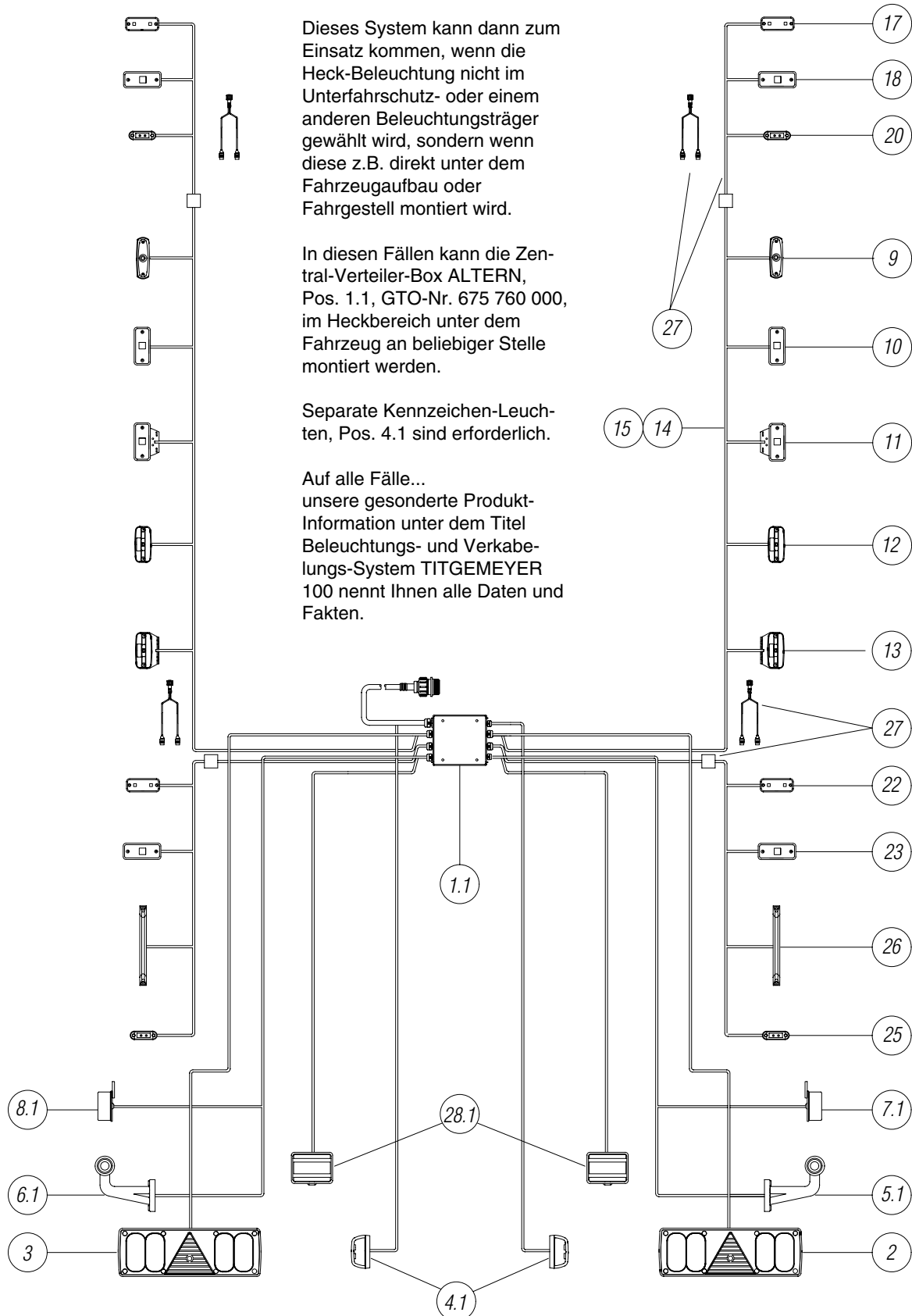
Beleuchtung und Verkabelung „RUND UM DAS NUTZFAHRZEUG“ System TITGEMEYER 100 - ALTERN

Verlagen Sie bitte unter dem obigen Titel unsere spezielle Produkt-Information

Pos.-Nr.	Benennung Kurzbeschreibung	GTO-Nummer
1.1	Zentral-Verteiler-Box ALTERN - siehe auch nachfolgende Seiten mit kpl. Verkabelung, Steckverbindungen und Überwurfmutter, teilweise mit separater Absicherung, Schnittstellenkabel in unterschiedlichen Längen für alle wesentlichen Licht-Funktionen	675 760 000
HECK-Beleuchtung		
2	7-Kammer-Heckleuchte, mit kpl. Verkabelung 1400 mm, Stecker und Verschraubung, Leuchtmittel 24 Volt, Dreieck-Rückstrahler und Seitenmarkierungsleuchte integriert.	675 010 014
3	rechts in Fahrtrichtung - siehe Seite 13 und 14 links in Fahrtrichtung - siehe Seite 13 und 14	675 020 014
4.1	separate Kennzeichenleuchten mit kpl. Verkabelung 4000 mm, Stecker und Verschraubung, Leuchtmittel 24 Volt, rechts und links in Fahrtrichtung	675 110 040
5.1	Umrissleuchten rot/weiß, mit Gummiarm, mit kpl. Verkabelung 4000 mm, Stecker und Verschraubung, Leuchtmittel 24 Volt, rechts i.F. nur Leuchte mit 4000 mm Kabel siehe Seite 15	675 210 040
6.1	links i.F. nur Leuchte mit 4000 mm Kabel siehe Seite 15	675 211 040
7.1	Spurhalteleuchten rot/weiß mit Gummipendel, mit kpl. Verkabelung 4000 mm, Stecker und Verschraubung, Leuchtmittel 24 Volt, rechts in Fahrtrichtung	675 230 040
8.1	links in Fahrtrichtung	675 231 040
	Zusatz-Schlussleuchten, rot/weiß in Portal oder Rückwand oben, mit kpl. Verkabelung 4000 mm, Stecker und Verschraubung, Leuchtmittel 24 Volt, rechts und links in Fahrtrichtung	
22	Einbau-Version, Glühlampe	675 510 070
23	Aufbau-Version, Glühlampe	675 520 070
25	Einbau-Version, LED-Technik	675 550 070
26	Aufbau-Version, LED-Technik	675 560 070
27	Adapterleitung (Y-Kabel) für Zusatz-Schlussleuchten	675 590 000
28.1	Zusatz-Rückfahrlicht in Scheinwerfer-Format Micro FF-Technik, mit kpl. Verkabelung 4000 mm, Stecker und Verschraubung, Leuchtmittel 'H3' 24 Volt, 70 Watt, rechts und links i.F. - wie Seite 16+17, jedoch Kabel 4000 mm lang	675 610 040
SEITEN-Beleuchtung		Seiten 26+27
FRONT-Beleuchtung		Seiten 26+27
HAUPT-VERSORGUNGSLEITUNGEN und ADAPTERKABEL zur ziehenden Einheit		Seiten 32+33

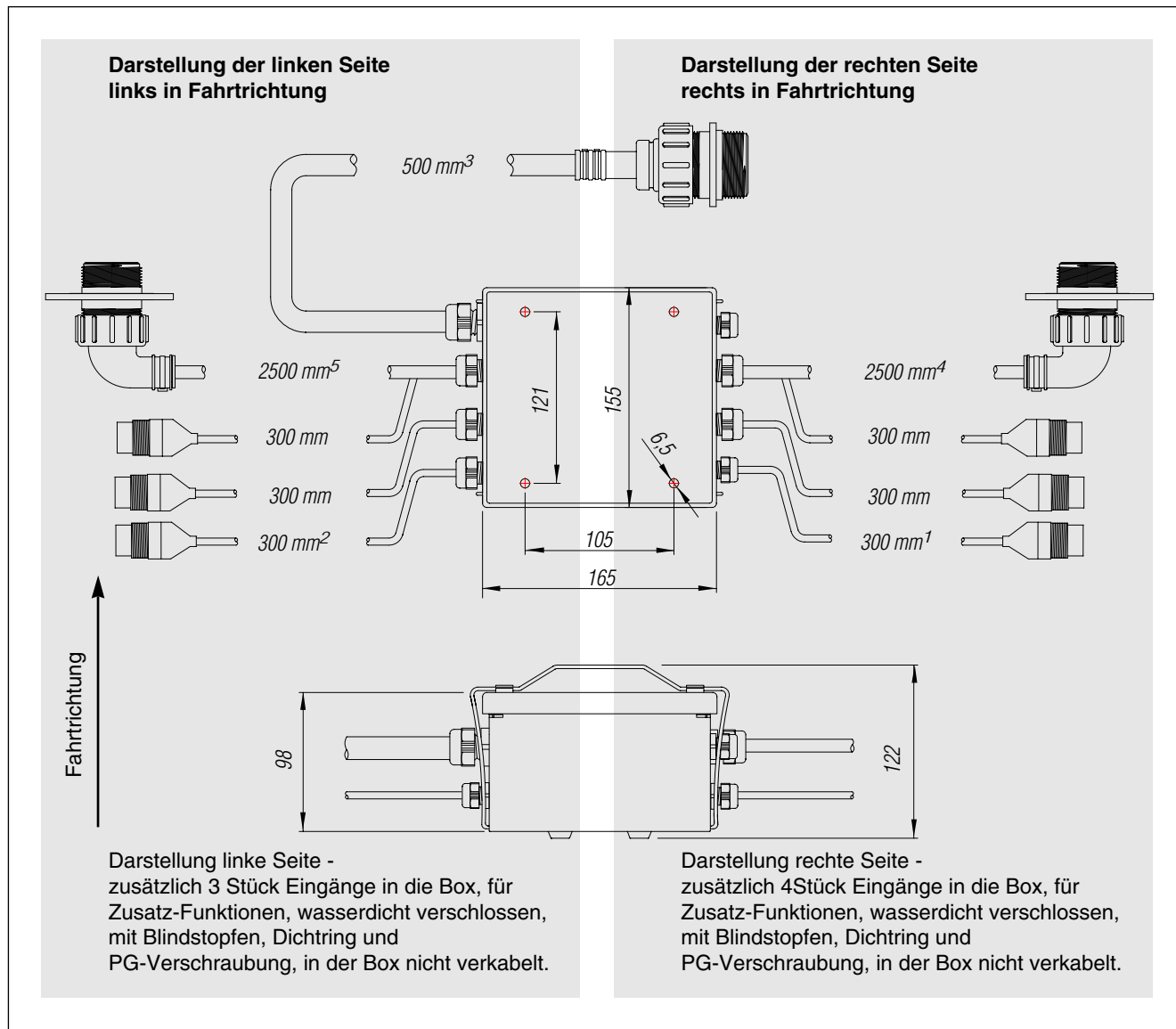
Die technischen Daten geben einen Anhalt, sind aber ohne Gewähr! Konstruktionsänderungen vorbehalten.
Unsere Konstruktionsvorschläge sind unverbindlich!

Beleuchtung und Verkabelung „RUND UM DAS NUTZFAHRZEUG“ System TITGEMEYER 100 - ALTERN



Verkabelung „RUND UM DAS NUTZFAHRZEUG“ System TITGEMEYER 100 - ALTERN

Länge und Anordnung der Schnittstellen-Kabel
(Ansicht von hinten, Box-Rückseite) rechts in Fahrtrichtung



Auf der Flachzungen-Steckleiste in der Box befinden sich eine Vielzahl von freien Polen für den Anschluss von Zusatz-Funktionen.

- ¹ Die Verkabelungen für den Anschluss der Seitenmarkierungsleuchten rechts und
- ² links in Fahrtrichtung sind in der Box zusätzlich mit „fliegenden“ Sicherungen abgesichert, 2 Amp.
- ³ Anschluss an Haupt-Versorgungs-Leitung
- ⁴ Anschluss an Heckleuchte rechts in Fahrtrichtung
- ⁵ Anschluss an Heckleuchte links in Fahrtrichtung

Die technischen Daten geben einen Anhalt, sind aber ohne Gewähr! Konstruktionsänderungen vorbehalten.
Unsere Konstruktionsvorschläge sind unverbindlich!

Verkabelung „RUND UM DAS NUTZFAHRZEUG“ System TITGEMEYER 100 - ALTERN

GTO.-Nr. 675 760 000

Zentral-Verteiler-Box ALTERN (Pos. 1.1)

Alle unten genannten Anschlussdome sind komplett anschlussfertig verkabelt.

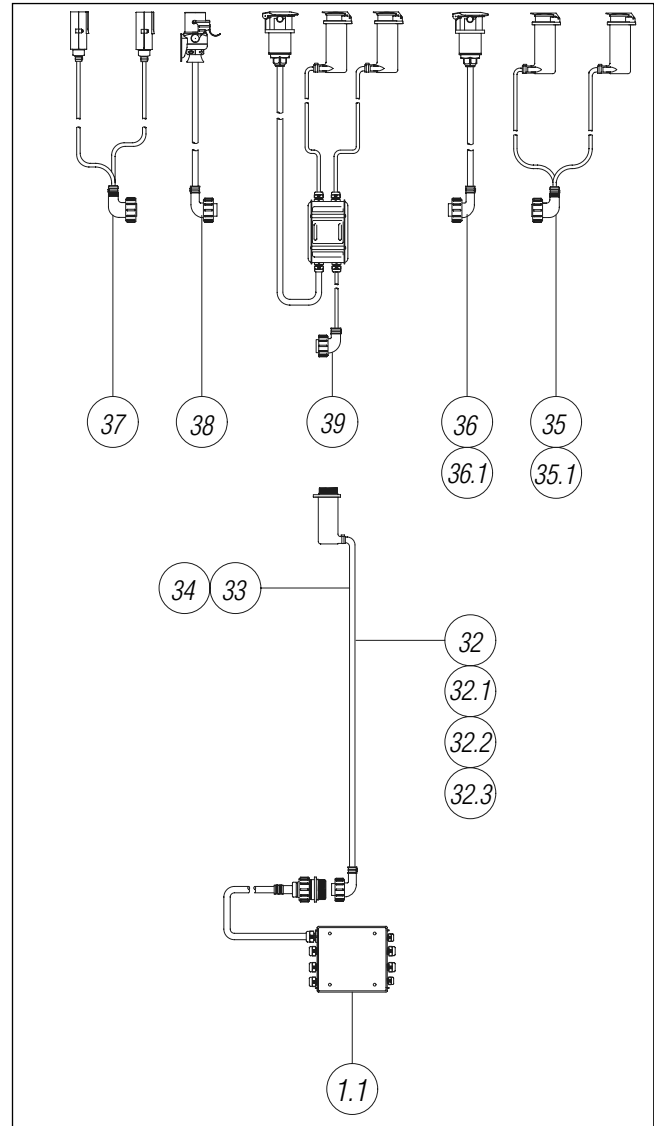
Box und Kabeleingänge wasserdicht, Eingänge mit PG-Verschraubung.

- Offene Anschlussdome für Hauptversorgungsleitung, Heckleuchten rechts und links i.F., Seitenmarkierungsleuchten.
Alle anderen Anschlussdome sind mit Blindstopfen, Dichtring und Überwurfmutter wasserdicht verschlossen, können aber bei Bedarf aktiviert werden.
- Verkabelung für Seitenmarkierungsleuchten rechts und links i.F. mit „fliegender“ Sicherung in der Box, 2 Amp.
- Auf der Flachzungen-Steckleiste in der Box befinden sich eine Vielzahl von freien Polen für den Anschluss von Zusatz-Funktionen aller Art.

Gewicht: ca. 3,000 kg/Einheit

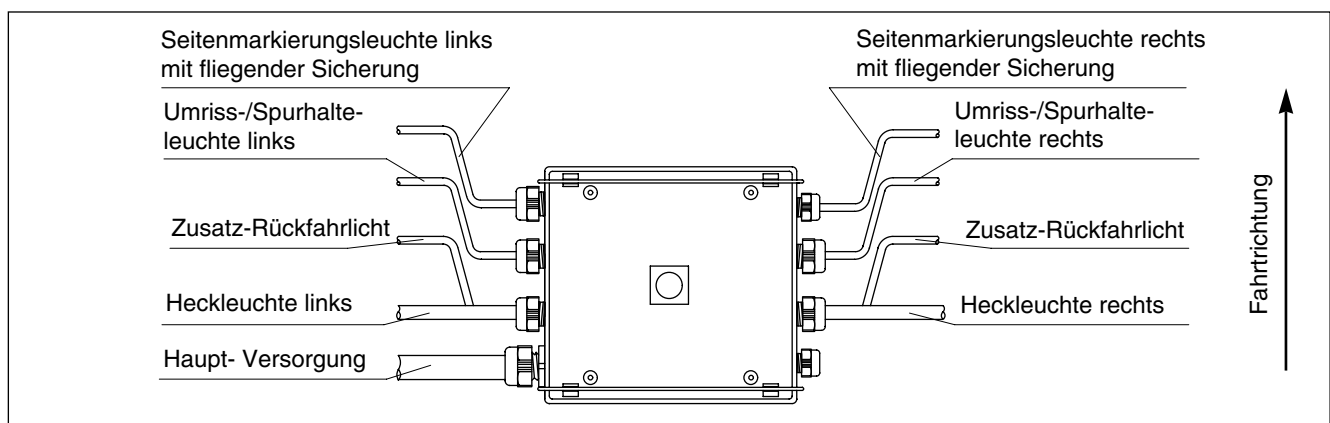
Belegungsplan - siehe unten.

Schnittstellenkabel - siehe Seite 32.



Pos. 32 bis 39:

Haupt-Versorgungs- und Adapter-Leitungen zur ziehenden Einheit sind identisch mit denen im System TITGEMEYER 100 - KOMBI und auf den Seiten 28 und 29 beschrieben.



Die technischen Daten geben einen Anhalt, sind aber ohne Gewähr! Konstruktionsänderungen vorbehalten.
Unsere Konstruktionsvorschläge sind unverbindlich!