

GETO Horsefloor

GETO Horsefloor – natürlich, trittsicher, elastisch, dicht

GETO Horsefloor ist ein lösungsmittelfreier, elastischer 3-K-Gummiboden-Estrich auf Naturbasis. Diese Bodenbeschichtung wurde speziell für Pferde und andere Huftiere entwickelt, für die Hygiene, Trittsicherheit und Standkomfort des Bodens an erster Stelle stehen.

Für den Verarbeiter ergeben sich entscheidende Vorteile durch die sehr einfache, schnelle Verarbeitung und die hohe, kostenreduzierende Reparaturfreundlichkeit.

Der gänzliche Verzicht auf chemische Zusätze bietet besondere Vorteile für die Tiere und den Verarbeiter, gerade auch im Vergleich zur typischen Gummimattenverklebung.



Vorteile für das Pferd

- trittsicher, elastisch, gelenkschonend
- keine chemischen Zusätze
- fugenlos, verminderte Verletzungsgefahr
- hygienisch, leicht zu reinigen



Hohe Qualität

- reines Naturprodukt
- fugenlos und dicht, keine Fäulnis mehr unter dem Belag
- hohe Belastbarkeit
- unempfindlich gegen Ammoniak, Desinfektionsmittel, Hochdruckreiniger,



Einsatzgebiete und Referenzen

- erfolgreicher, internationaler Einsatz seit Jahren
- Pferdetransporter, Pferdelerampen
- Stallboxen, Stallgassen, Solarien
- Tierkliniken, Tierheime
- Waschboxen, Deckstationen



Vorteile für die Verarbeitung

- leichte und schnelle Verarbeitung
- keine chemischen Zusätze
- lösungsmittelfrei
- leicht und schnell auszubessern
- kein Materialverlust
- Rundungen und Ecken einfach zu beschichten
- variable Schichtstärkenwahl
- selbstklebende Verbindung zum Untergrund



Technische Daten

- Farben Dunkelbraun und Schwarz
- Schichtstärke ca. 15 mm
- Gebinde und Verbrauch siehe Folgeseite
- Haftung auf Holz.
Andere Untergründe müssen entsprechend vorbehandelt werden.
- belastbar nach 3-4 Tagen



Gebindeform, Verbrauch, Verarbeitungswerkzeuge

GETO Horsefloor – Basisset –

1 Pack bestehend aus je einem:

- 20-kg-Eimer Naturkautschuk
- 8,5-kg-Eimer Härter
- 20-kg-Sack Gummigranulat

Dunkelbraun: GTO-Nr. 830 160

Schwarz: GTO-Nr. 830 162

Ergiebigkeit pro Pack:

Schichtstärke 15 mm = ca 3,00 m²

Schichtstärke 12 mm = ca 3,75 m²

GETO Horsefloor – Reparaturset –

1 Pack bestehend aus je einem:

- Eimer mit allen 3 Komponenten

Dunkelbraun: GTO-Nr. 830 161

Schwarz: GTO-Nr. 830 163

Ergiebigkeit pro Pack:

Schichtstärke 15 mm = ca 1,0 m²

Schichtstärke 12 mm = ca 1,25 m²

Edelstahl-Glättkelle

GTO-Nr. 840 091

Spikerrolle

GTO-Nr. 840 096

Mörtelrührer (Quirl)

GTO-Nr. 840 070

Spezial-Rührgerät (Makita DA 6301)

GTO-Nr. 741 116

Sonstiger Gerätebedarf:

- 1 Kunststoff-Mischwanne (mindestens 90 Liter)
- 1 Schaufel
- 1 Wassereimer

Vorbehandlungsprodukte für Aluminium

Kunstharzwalze

GTO-Nr. 840 088

Colmareiniger 1-Liter-Dose

GTO-Nr. 830 038

Colmareiniger 5-Liter-Dose

GTO-Nr. 830 039

SikaTrocral C705 Kontaktkleber, 1,7 kg-Dose

GTO-Nr. 830 165

(eine Dose passend für ein Gebinde GETO Horsefloor)

Technische Daten

Materialgewicht:	bei 15 mm Bodenbelag ca. 16 kg/m ²
Haftender Untergrund:	Holz; Beton; Stahl, roh; Keramik
Verarbeitungstemperaturen:	<ul style="list-style-type: none"> • Untergrund min. 5 °C • Umgebung min. 10 °C
Lagerung:	<ul style="list-style-type: none"> • Sonneneinstrahlung, Hitze und Frost vermeiden • Kühl und trocken bei 0-30 °C lagern
Haltbarkeit:	6 Monate

Alle Maße, Gewichte und Farben sind lediglich Anhaltswerte und sind unverbindlich.

Empfohlene Belagstärken und Nutzflächen je Gebinde in m²

	Belagstärke			Nutzfläche ca. m ²
	12 mm	15 mm	20 mm	
Stallboxen		•		3,0
Stallgassen		•		3,0
Führringe			•	2,0
Trailer		•		3,0
Deckstationen			•	2,0
Tierkliniken		•	•	3,0-2,0
Waschbox			•	2,0
Solarien			•	2,0
Wandflächen	•			4,5

Verarbeitungsanleitung

Vorbehandlung der Untergründe (allgemein)	<p>Für die dauerhafte Haltbarkeit von GETO Horsefloor ist die Sauberkeit der zu beschichtenden Fläche die wichtigste Voraussetzung. Alle Untergründe müssen frei sein von Öl, Fett, Säure, Klebstoff oder Harz. Beschichtete Siebdruckplatten müssen abgeschliffen werden. Zur Vorbehandlung von Beton, Verbundsteinpflaster, Ziegelsteinen Fliesen sprechen Sie uns bitte an. Reinigen Sie Betonböden mittels Hochdruckreiniger und Dreckfräß-Vorsatz porenfrei. Bei neu betonierten Untergründen muss eine Abbindezeit von 6-8 Wochen eingehalten werden, bevor vorbehandelt und beschichtet wird. Optimaler Untergrund: Holz, roh (vor Beschichtung ganz leicht mittels Wischtuch mit Wasser anfeuchten, damit das Holz saugfähiger wird).</p> <p>WICHTIG: Voraussetzung ist ein absolut sauberer, stabiler und verwindungsfreier Untergrund!</p>
Vorbehandlung Aluminium	<ol style="list-style-type: none">1. Reinigen des zu beschichtenden Untergrundes mit Staubsauger.2. Sika-Colmareiniger auf ungefärbten Reinigungslappen aufbringen und den Untergrund gründlich reinigen. Versehenentlich ausgeschüttetes Reinigungsmittel ist sofort mit dem Lappen aufzuwischen.3. Reiniger gut ablüften lassen (je nach Temperatur, min. 30 Minuten – Untergrund muß trocken sein).4. Sika Trocal C705 Kontakkleber auf absolut trockenen, fett- und ölfreien Untergrund gleichmäßig als dünne Schicht (max. 1 mm) mittels Roller auftragen.5. Klebeschicht gut ablüften lassen (Fingerprobe – Klebeschicht darf keine Fäden mehr ziehen, max. Abluftzeit 24 Stunden). <ul style="list-style-type: none">• Verbrauch Sika Trocal C705 Kontakkleber, je nach Untergrundrauhigkeit = 350-550 g/m².• Eine Dose a 1,7 kg passt für ca. 3-4 m² (also für 1 Pack GETO Horsefloor).
Mischen	<ol style="list-style-type: none">1. Naturkautschuk in saubere Mischwanne (90 l) gießen und durchrühren (bei der Farbe schwarz muss dabei auf die homogene Verteilung des Farbzusatzes schwarz geachtet werden).2. Härterpulver zügig (innerhalb einer Minute) unter ständigem Rühren in die Wanne streuen.3. Gummigranulat komplett hinzufügen und alle 3 Komponenten miteinander verrühren, bis das Material als einheitliche Substanz erkennbar ist. <ul style="list-style-type: none">• Der gesamte Mischvorgang sollte wegen des Härteprozesses max. 3-4 Minuten in Anspruch nehmen. Die Verarbeitung sollte grundsätzlich durch mind. 2 Personen durchgeführt werden.
Auftragen	<ul style="list-style-type: none">• Das Gemisch mit einer Schaufel in der äußersten Ecke auftragen, mit der Glättkelle auseinanderstreichen und danach mit der Spikerrolle ganz leicht (Eigengewicht der Rolle ausreichend) kreuzweise abrollen. Die gewünschte Oberflächenstruktur (glatt bis grobkörnig) kann somit individuell hergestellt werden. Je intensiver der Spikerrolleneinsatz, desto glatter die Oberfläche. Es sollten in jedem Fall ca. 15 mm Schichtstärke eingehalten werden, probeweise einen Zollstock in die frisch verstrichene Schicht stecken.• Der Einbau sollte möglichst ohne Unterbrechung fortgesetzt werden, da ansonsten unschöne Nähte entstehen.• Das Tragen von Gummihandschuhen ist zu empfehlen.• Je nach Umgebungstemperatur ist der Boden in 3-5 Tagen belastbar.
Achtung	<ul style="list-style-type: none">• Das Gemisch muß, je nach Temperatur, innerhalb von max. 30 Minuten nach Mischen verarbeitet werden.• Werkzeuge mit klarem Wasser reinigen.• Das Material sollte möglichst innerhalb von 6 Monaten verarbeitet werden. Vor Frost und Feuchtigkeit schützen.• Pferdetrailer sollten in Waage ausgerichtet sein und nach der Beschichtung während der Aushärtezeit 3-5 Tage nicht bewegt werden.• für mechanische Belastungen, z.B. Hubwagen oder Gabelstaplerbeanspruchung, ist GETO Horsefloor nicht geeignet.• GETO Horsefloor verzichtet auf chemische Zusätze zugunsten der Tiere. Daher kann es, je nach Feuchtigkeit oder Restfeuchte der Untergründe, zu Kalkausblühungen direkt nach der Aushärtung kommen. Diese können mit handelsüblichen Salz-/Wasserlösungen entfernt werden.• Während der ersten 72 Stunden nach dem Beschichten muß Oberflächenkontakt mit Wasser sowie direkter Sonneneinstrahlung vermieden werden.• Es ist grundsätzlich empfehlenswert die Chargen-Nummer zu archivieren!• Unter starker UV-Bestrahlung ist GETO Horsefloor nur bei geringer mechanischer Belastung einsetzbar, da die Oberflächenhärte des Belages sinkt.

Ableben der Seitenwände



Vorbehandlung des Untergrundes



Naturkautschuk in die Mischwanne gießen



GETO Horsefloor

Den Beutel komplett auspressen.



Härtepulver unter ständigem Rühren zügig beimischen



Gummigranulat unter ständigem rühren komplett hinzufügen ...



... und zu einer einheitlichen Masse verrühren



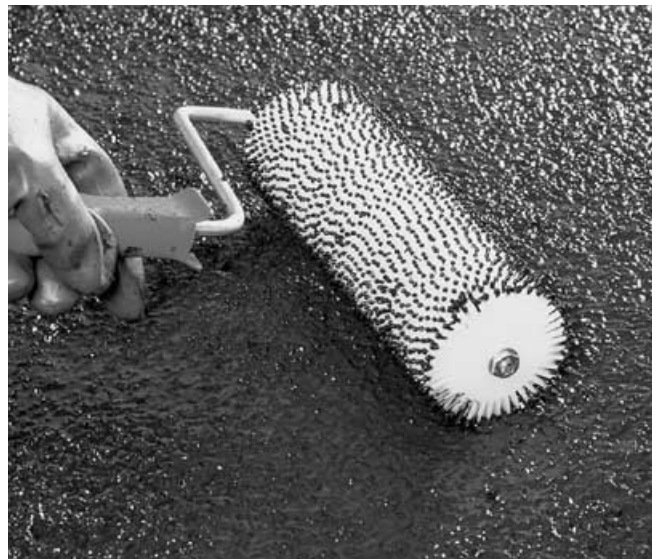
Gemisch mit der Schaufel auftragen und sofort verteilen



Gleichmäßig auseinander streichen, Unebenheiten regulieren



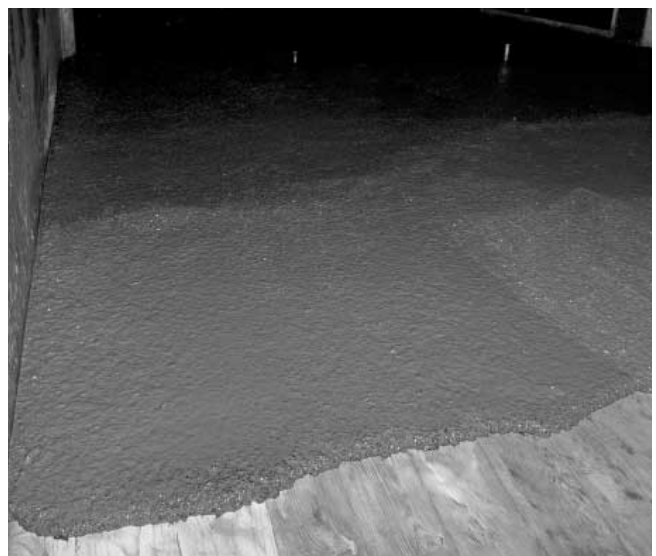
GETO Horsefloor



Mit der Spikerrolle leicht kreuzweise abrollen (ohne Druck, nur mit Eigengewicht der Rolle).



GETO Horsefloor kann direkt an die Seitenwände gezogen werden.



Von vorn nach hinten schichtweise und schnell verarbeiten.

Am Heck leicht auslaufen lassen



Boden 3-5 Tage aushärten lassen

