

**Flachkopf  
Rundschaft gerändelt  
offen**

**Werkstoff**

■ Stahl,  
verzinkt, gelb chromatiert

Gewinde d1	Klemmbereich s mm	Bohrloch ø mm	Schaft-ø d mm	Kopf-ø D mm	Kopfhöhe k mm	Schaftlänge L mm	Artikel-Nr. ■ Stahl
<b>M4</b>	0,5 – 3,0	6,4	6,3	10,0	0,8	10,8	<b>337 900</b>
	3,0 – 4,5	6,4	6,3	10,0	0,8	12,3	<b>337 901<sup>1</sup></b>
<b>M5</b>	0,5 – 3,0	7,4	7,3	11,0	1,0	12,0	<b>337 905</b>
	3,0 – 5,5	7,4	7,3	11,0	1,0	15,0	<b>337 906</b>
<b>M6</b>	0,5 – 3,0	9,4	9,3	13,0	1,5	14,5	<b>337 910</b>
	3,0 – 5,5	9,4	9,3	13,0	1,5	16,5	<b>337 911</b>
<b>M8</b>	0,5 – 3,0	11,5	11,4	16,0	1,5	16,0	<b>337 915</b>
	3,0 – 5,5	11,5	11,4	16,0	1,5	18,5	<b>337 916</b>
<b>M10</b>	0,8 – 3,5	13,0	12,9	18,5	2,2	19,8	<b>337 920</b>
	3,5 – 6,0	13,0	12,9	18,5	2,2	22,8	<b>337 921</b>

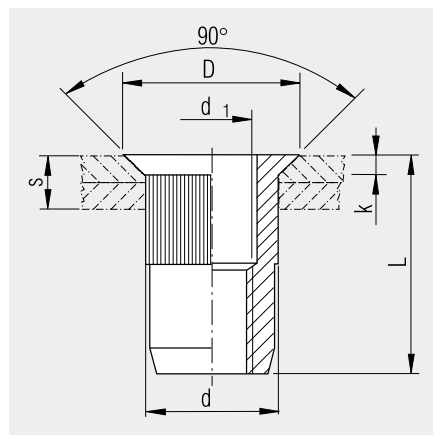
<sup>1</sup> kein Lagerartikel – Mindestmenge auf Anfrage


Technische Änderungen vorbehalten

**Senkkopf  
Rundschaft gerändelt  
offen**

**Werkstoff**

 Stahl,  
verzinkt, gelb chromatiert



Gewinde d1	Klemmbereich s mm	Bohrloch-ø mm	Schaft-ø d mm	Kopf-ø D mm	Kopfhöhe k mm	Schaftlänge L mm	Artikel-Nr.   Stahl
<b>M4</b>	1,7 – 3,5	6,4	6,3	9,0	1,5	11,5	<b>337 930'</b>
	3,5 – 5,0	6,4	6,3	9,0	1,5	13,0	<b>337 931'</b>
<b>M5</b>	1,7 – 4,0	7,4	7,3	10,0	1,5	13,0	<b>337 935</b>
	4,0 – 6,5	7,4	7,3	10,0	1,5	16,0	<b>337 936'</b>
<b>M6</b>	1,7 – 4,5	9,4	9,3	12,0	1,5	17,0	<b>337 940</b>
	4,5 – 6,5	9,4	9,3	12,0	1,5	19,0	<b>337 941'</b>
<b>M8</b>	1,7 – 4,5	11,5	11,4	14,0	1,5	19,0	<b>337 945</b>
	4,5 – 6,5	11,5	11,4	14,0	1,5	21,0	<b>337 946</b>
<b>M10</b>	1,7 – 4,5	13,0	12,9	15,4	1,5	21,0	<b>337 950</b>
	4,5 – 6,5	13,0	12,9	15,4	1,5	23,0	<b>337 951'</b>

<sup>1</sup> kein Lagerartikel – Mindestmenge auf Anfrage

Technische Änderungen vorbehalten