

**Kleiner Senkkopf
Rundschaft
offen**
(kein Senken der Bohrlöcher)

Werkstoff

- Aluminium
- Stahl,
verzinkt, gelb chromatiert

Gewinde d1	Klemmbereich s mm	Bohrloch- \varnothing mm	Schaft- \varnothing d mm	Kopf- \varnothing D mm	Kopfhöhe k mm	Schaftlänge L mm	Artikel-Nr.	
							■ Aluminium	■ Stahl
M4	0,5 – 3,0	6,1	6,0	6,5	0,5	10,8	335 443	335 263
M5	0,5 – 3,0	7,1	7,0	7,5	0,5	12,0	335 453	335 283
	3,0 – 5,5	7,1	7,0	7,5	0,5	15,0	–	335 284
M6	0,5 – 3,0	9,1	9,0	9,5	0,5	14,5	335 473	335 293
	3,0 – 5,5	9,1	9,0	9,5	0,5	16,5	335 474¹	335 294
M8	0,5 – 3,0	11,1	11,0	11,5	0,5	16,0	335 483	335 303
	3,0 – 5,5	11,1	11,0	11,5	0,5	18,5	–	335 304
M10	0,8 – 3,5	12,5	12,4	12,9	0,5	19,5	–	335 313

¹ kein Lagerartikel – Mindestmenge auf Anfrage

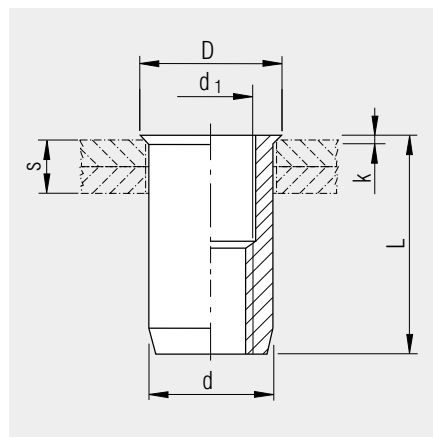
Technische Änderungen vorbehalten

**Kleiner Senkkopf
Rundschaft
offen**

(kein Senken der Bohrlöcher)

Werkstoff

Edelstahl



Gewinde d1	Klemmbereich s mm	Bohrloch- \varnothing mm	Schaft- \varnothing d mm	Kopf- \varnothing D mm	Kopfhöhe k mm	Schaftlänge L mm	Artikel-Nr. Edelstahl
M4	0,5 – 2,0	6,1	6,0	6,5	0,5	11,0	334 260
M5	0,5 – 3,0	7,1	7,0	7,5	0,5	12,0	334 283
M6	0,5 – 3,0	9,1	9,0	9,5	0,5	14,5	334 293
M8	0,5 – 3,0	11,1	11,0	11,5	0,5	16,0	334 303
	3,0 – 5,5	11,1	11,0	11,5	0,5	18,5	334 304

Technische Änderungen vorbehalten