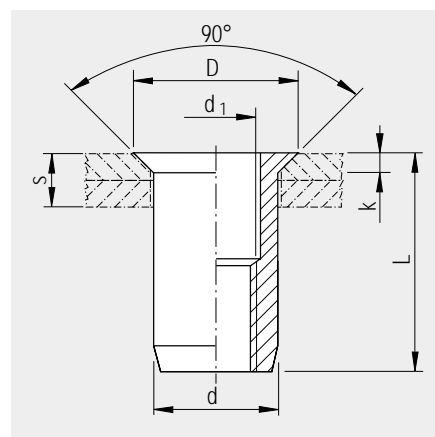


**Senkkopf
Rundschaft
offen**
Werkstoff

- Aluminium
- Stahl,
verzinkt, gelb chromatiert

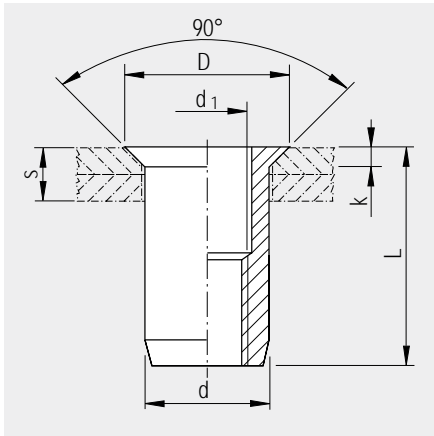


Gewinde d1	Klemmbereich s mm	Bohrloch- \emptyset mm	Schaft- \emptyset d mm	Kopf- \emptyset D mm	Kopfhöhe k mm	Schaftlänge L mm	Artikel-Nr.	
							■ Aluminium	■ Stahl
M3	1,7 – 3,5	5,1	5,0	8,0	1,5	11,3	336 361¹	336 191¹
M4	1,7 – 3,5	6,1	6,0	9,0	1,5	11,5	336 461	336 231
	3,5 – 5,0	6,1	6,0	9,0	1,5	13,0	336 465	336 235²
M5	1,7 – 4,0	7,1	7,0	10,0	1,5	13,0	336 561	336 271
	4,0 – 6,5	7,1	7,0	10,0	1,5	16,0	336 563	336 273
M6	1,7 – 4,5	9,1	9,0	12,0	1,5	17,0	336 641	336 721
	4,5 – 6,5	9,1	9,0	12,0	1,5	19,0	336 642	336 722
M8	1,7 – 4,5	11,1	11,0	14,0	1,5	19,0	336 781	336 867
	4,5 – 6,5	11,1	11,0	14,0	1,5	21,0	336 782	336 868
M10	1,7 – 4,5	12,5	12,4	15,4	1,5	21,0	336 911²	336 997
	4,5 – 6,5	12,5	12,4	15,4	1,5	23,0	336 912²	336 998
M12	2,0 – 4,5	16,1	16,0	19,0	1,8	26,0	–	336 021
	4,5 – 7,5	16,1	16,0	19,0	1,8	29,0	–	336 022

¹ Schaftende ohne Fase

² kein Lagerartikel – Mindestmenge auf Anfrage

Technische Änderungen vorbehalten



**Senkkopf
Rundschaft
offen**

Werkstoff

■ Edelstahl



Gewinde d1	Klemmbereich s mm	Bohrloch- \varnothing mm	Schaft- \varnothing d mm	Kopf- \varnothing D mm	Kopfhöhe k mm	Schaftlänge L mm	Artikel-Nr. ■ Edelstahl
M4	1,2 – 3,0	6,1	6,0	8,0	1,0	12,0	334 236
M5	1,2 – 3,5	7,1	7,0	9,0	1,0	12,0	334 276
M6	1,7 – 4,5	9,1	9,0	12,0	1,5	17,0	334 726
M8	1,7 – 4,5	11,1	11,0	14,0	1,5	17,5	334 865
	4,5 – 6,5	11,1	11,0	14,0	1,5	19,5	334 864
M10	1,7 – 4,5	12,1	12,0	15,0	1,5	20,0	334 994

Technische Änderungen vorbehalten